

## BASSIN DE VIE D'ÉVRY

---

Un bassin de vie ?	. 117
1. Pôles-Réseaux-Territoires	. 118
2. Périmètres institutionnels	. 120
3. Autonomie et dépendances	. 122
4. Interdépendances	. 124
5. Déplacements des habitants d'après l'Enquête Globale Transport	. 126
6. Quelle(s) Centralité(s) ?	. 129



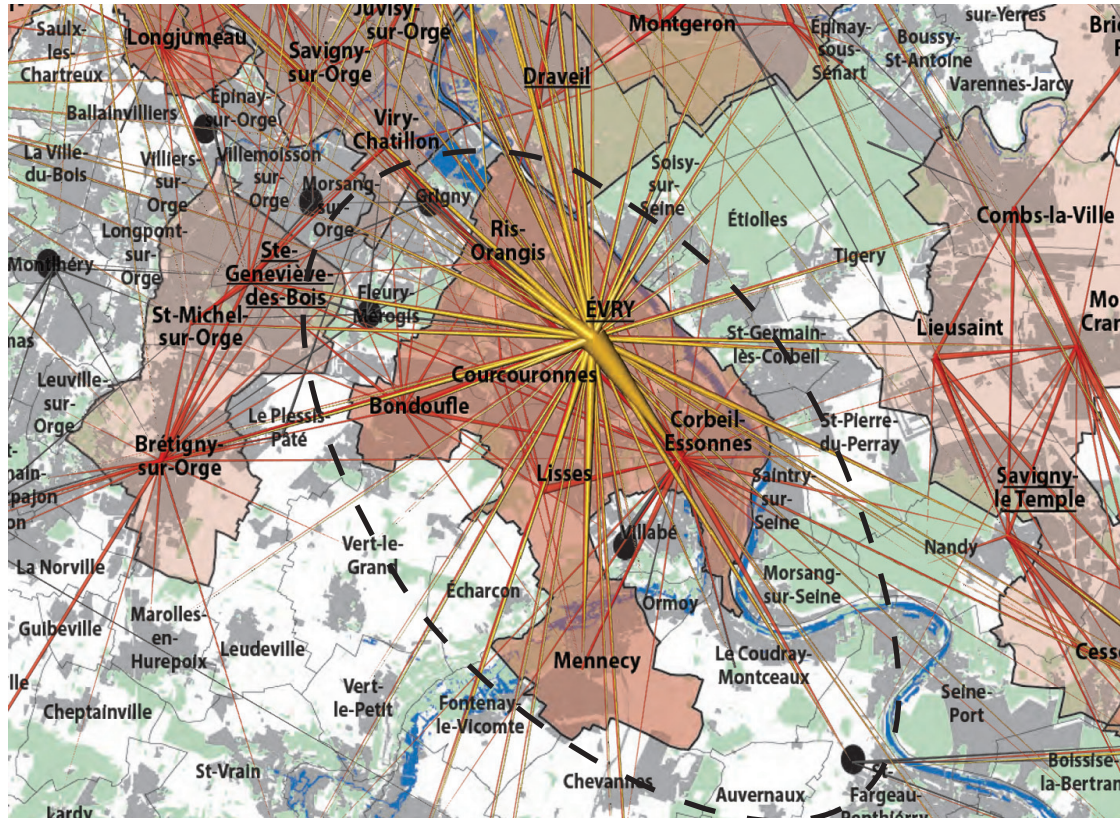
## UN BASSIN DE VIE ?



Carte routière du secteur étudié - source viamichelin

- hypothèse de bassin de vie
- autoroutes
- routes nationales

# 1. PÔLES-RÉSEAUX-TERRITOIRES



- soleil
- zone intense
- commune interstitielle
- actifs
- flux étoiles
- flux zones intenses
- flux communes interstitielles
- hypothèse de bassin de vie

## QUATRE COMMUNES INTERSTITIELLES

Grigny, Fleury-Mérogis, Saint-Fargeau-Ponthierry, Villabé  
 53 000 habitants, 17 000 emplois

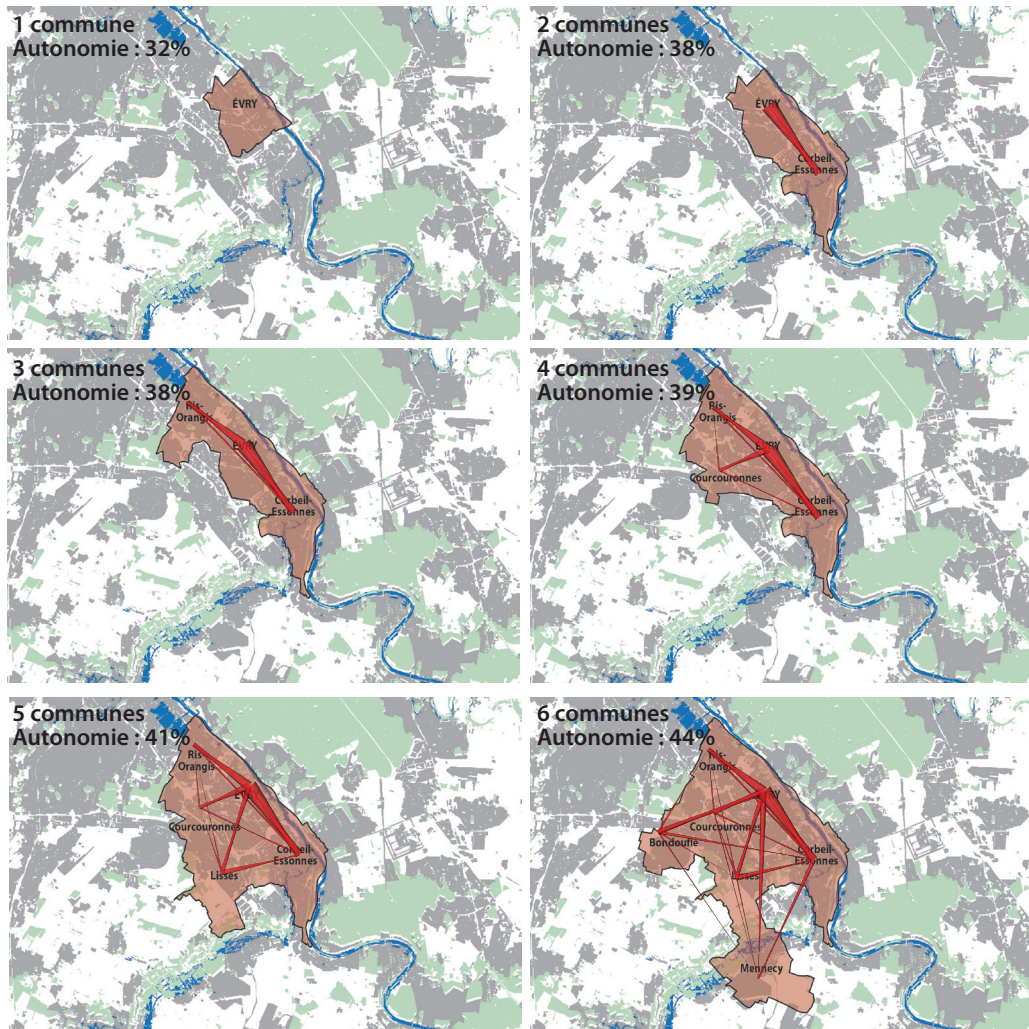
## UNE ÉTOILE

**Evry**  
 53 000 habitants  
 40 000 emplois

## UNE ZONE INTENSE

Bondoufle  
 Corbeil-Essonnes  
 Courcouronnes  
**Evry**  
 Lisses  
 Mennecy  
 Ris-Orangis  
 Emploi sur place : 44%  
 165 000 habitants  
 89 000 emplois

source : exploitation données insee 2008



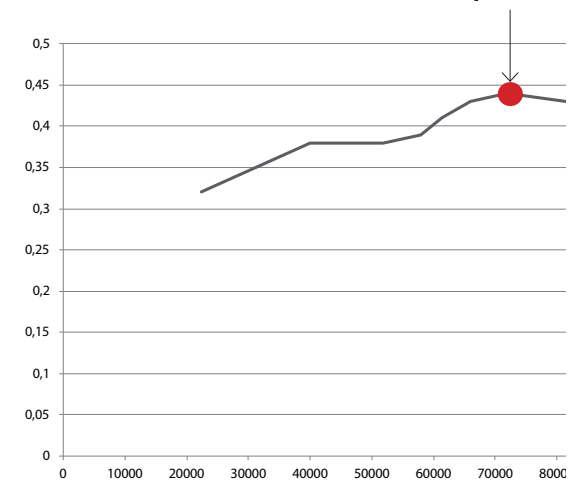
zone intense  
 flux domicile/travail dans la zone intense  
 actifs

### Détermination aréolaire de la zone intense

Recherche du plus petit périmètre qui maximise le taux d'emploi sur place : part des actifs qui résident et travaillent sur place, afin de mettre en évidence un territoire qui présente une relative autonomie par rapport à Paris.

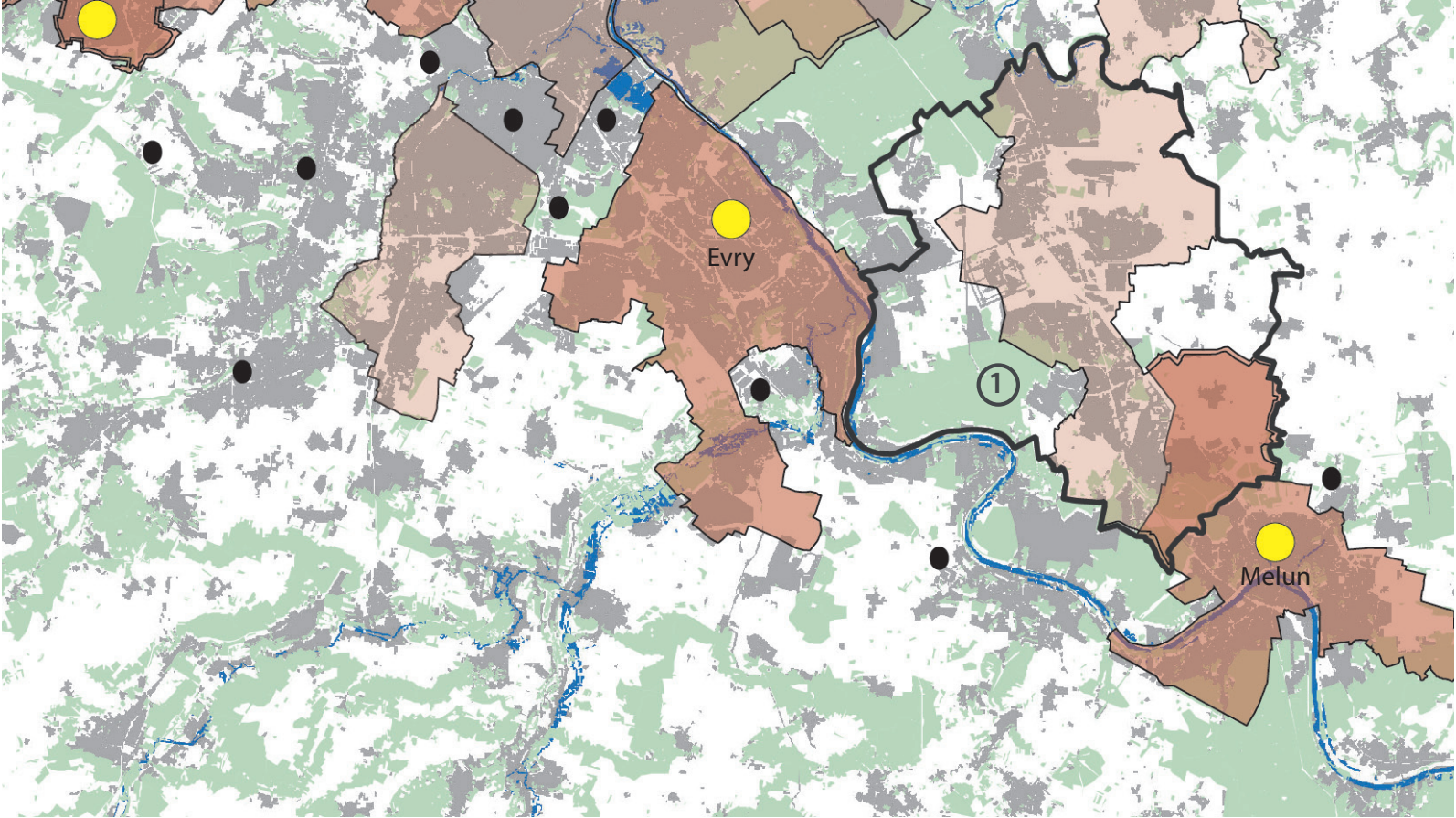
**44 %**  
des actifs résident  
et travaillent  
sur place

Taux d'emplois  
sur place



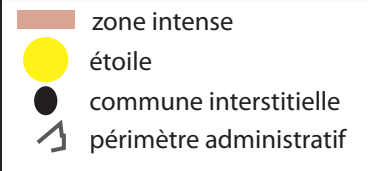
Nombre d'actifs  
 source : exploitation données insee 2008

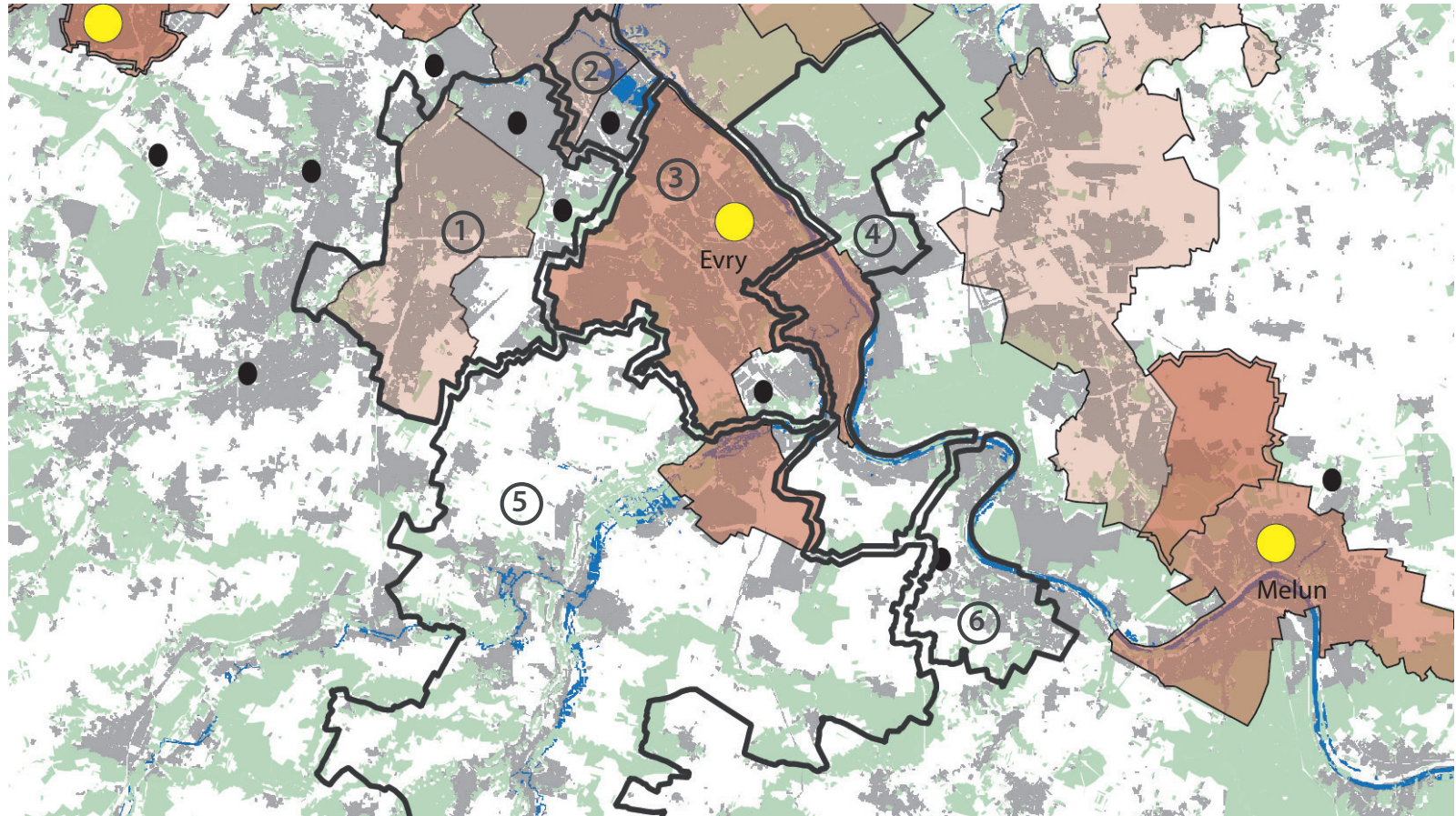
## 2. PÉRIMÈTRES INSTITUTIONNELS



CDT

① Sénart





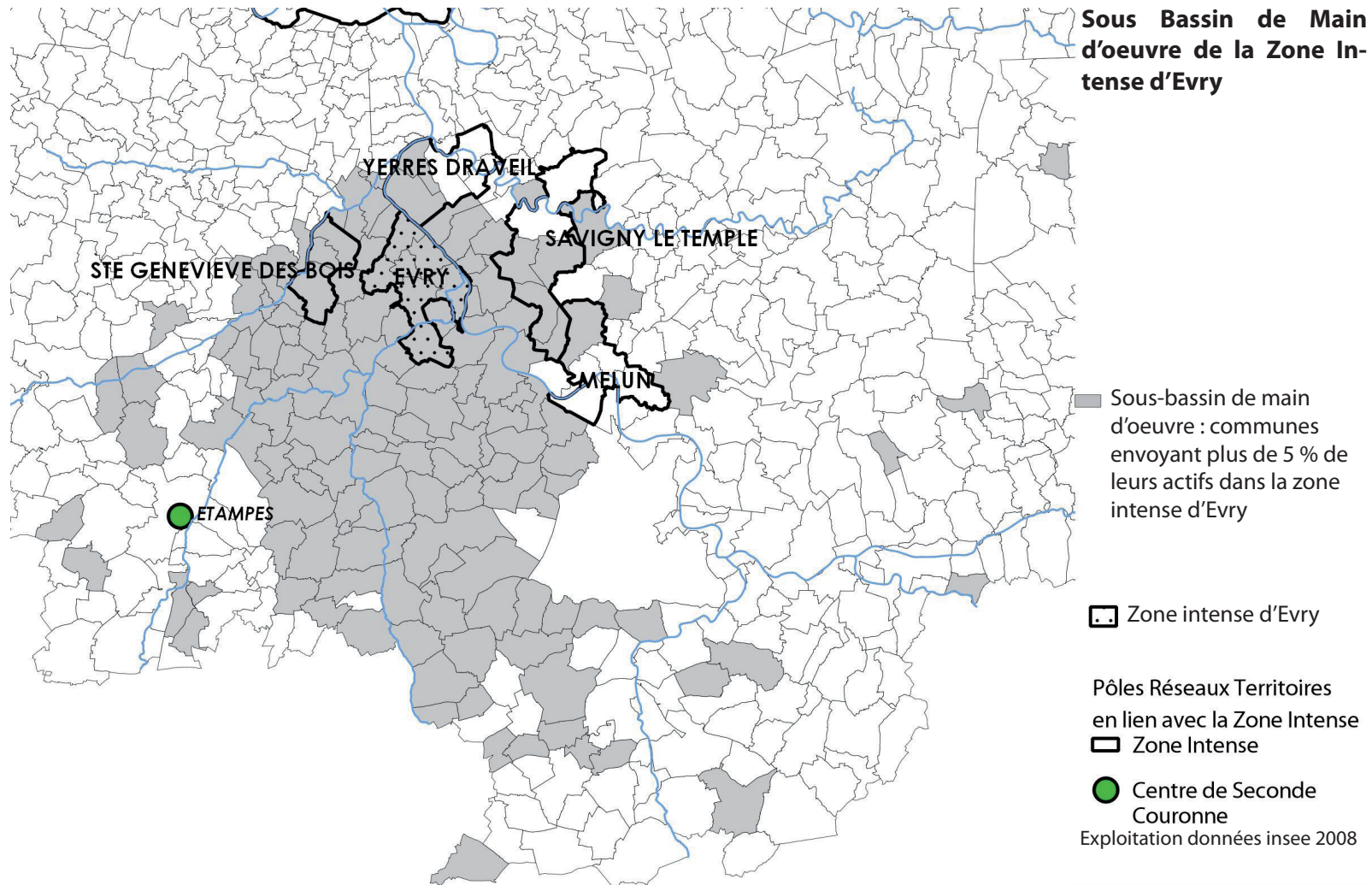
**EPCI (2010)**

- ① CA du Val d'Orge
- ② CA des lacs de l'Essonne
- ③ CA d'Evry centre Essonne

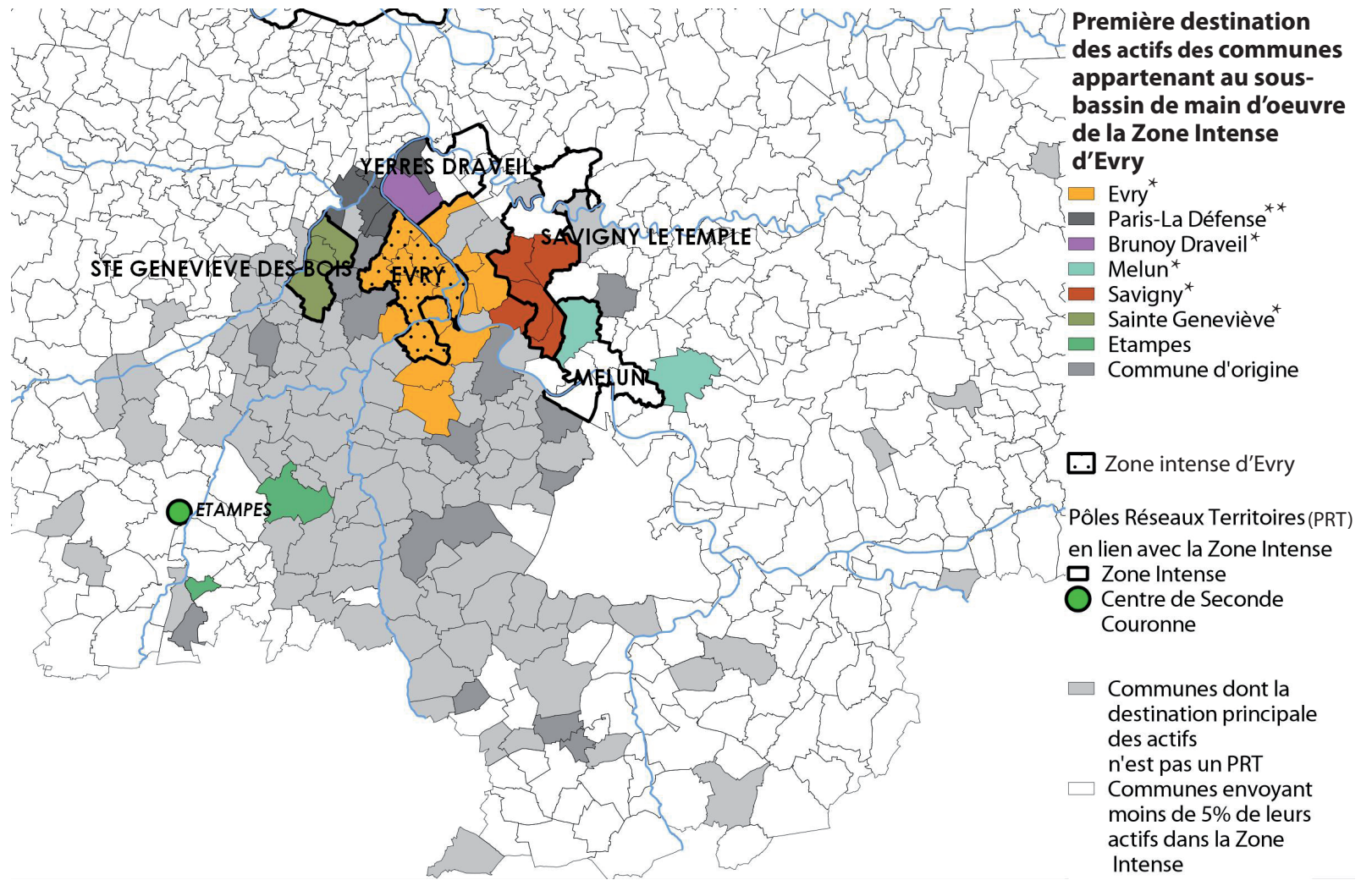
- ④ CA de Seine Essonne
- ⑤ CC du Val d'Essonne
- ⑥ CC de Seine Ecole

<span style="display: inline-block; width: 15px; height: 10px; background-color: #8B4513; border: 1px solid black;"></span>	zone intense
<span style="display: inline-block; width: 15px; height: 15px; background-color: yellow; border: 1px solid black; border-radius: 50%;"></span>	étoile
<span style="display: inline-block; width: 10px; height: 10px; background-color: black; border-radius: 50%;"></span>	commune interstitielle
<span style="display: inline-block; border-bottom: 1px solid black; width: 15px; margin-right: 5px;"></span>	perimètre administratif

### 3. AUTONOMIE ET DÉPENDANCES





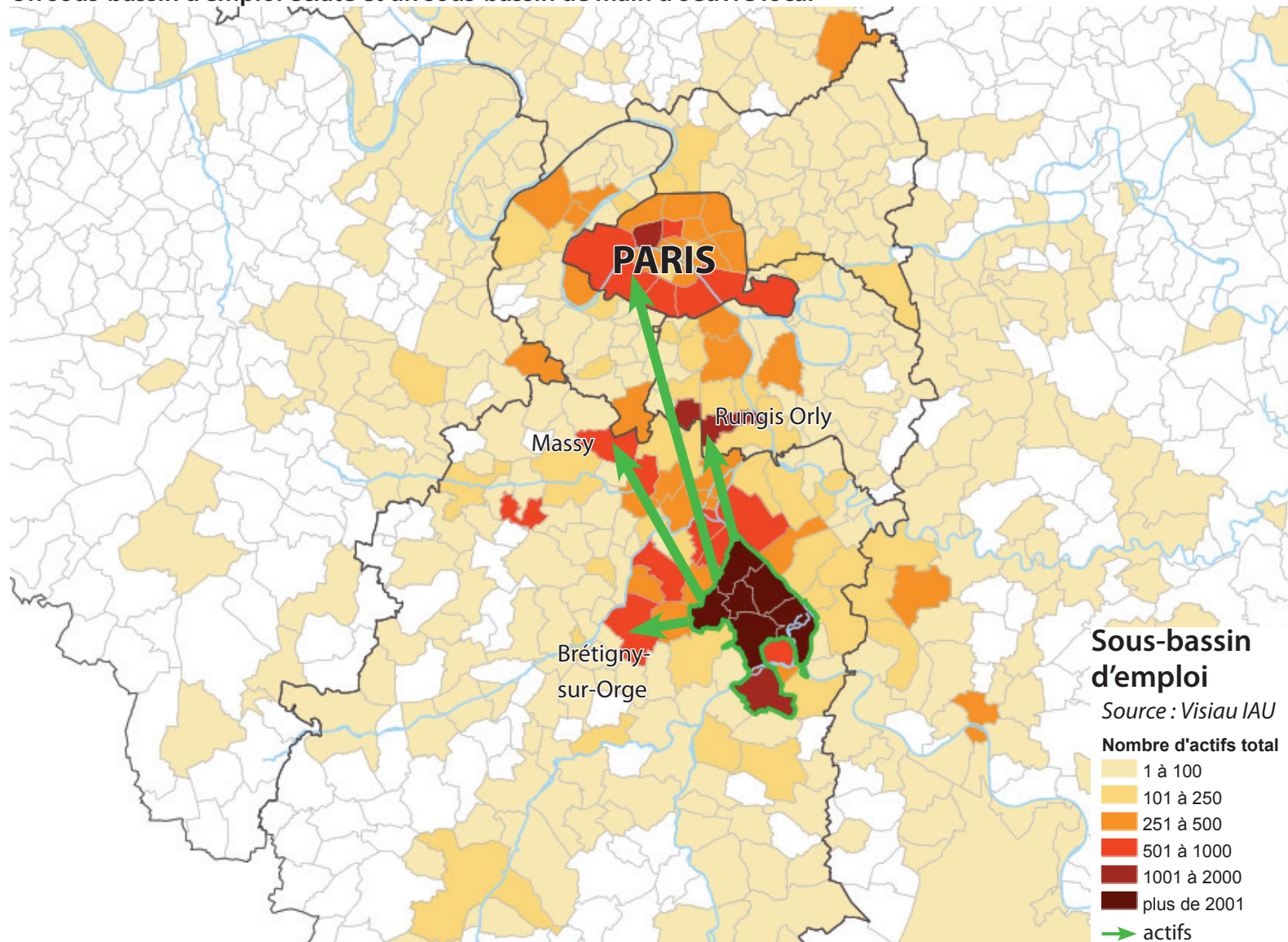


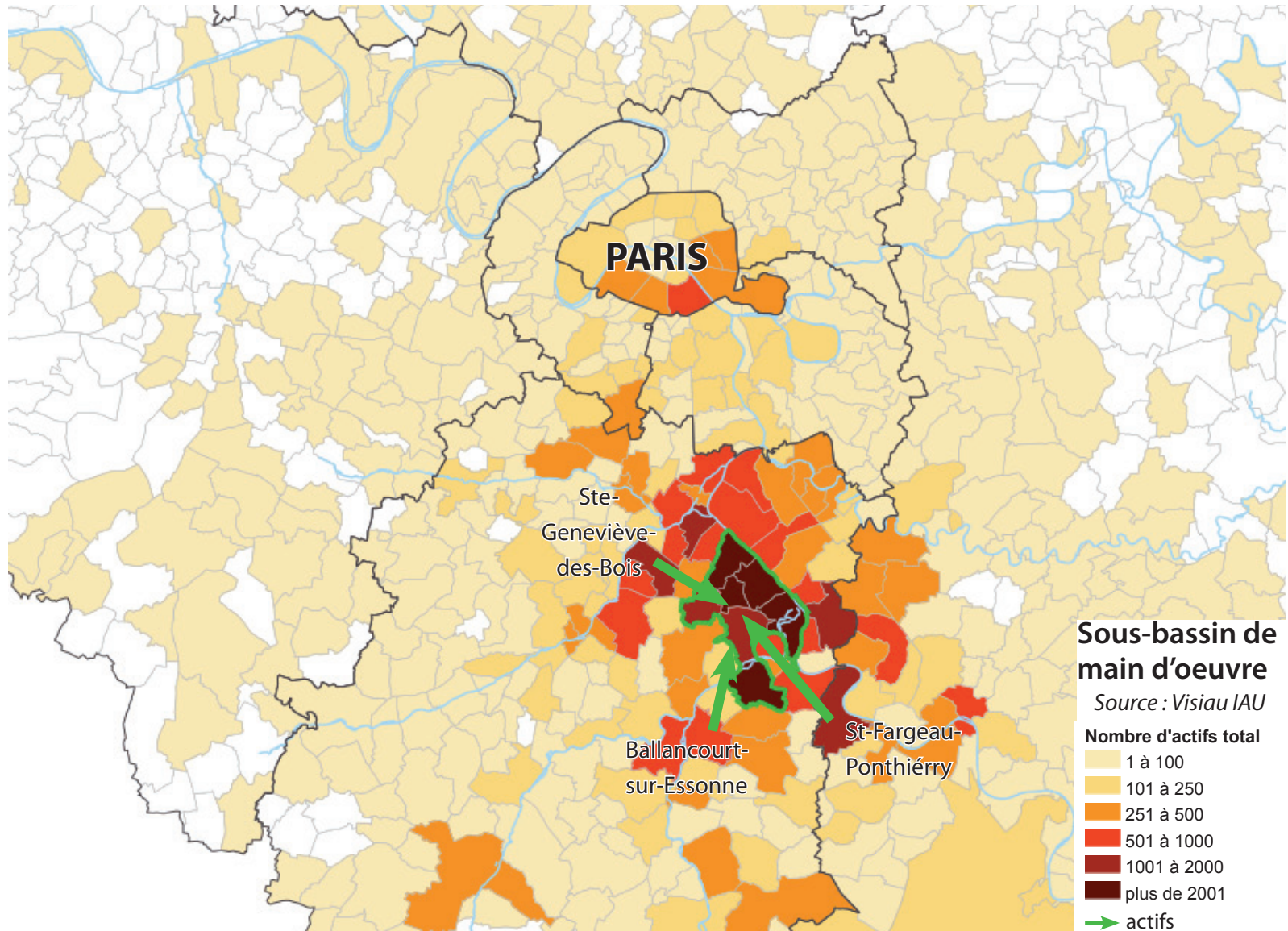
source : exploitation données insee 2008\* Zone Intense / \*\* Soleil

La Zone Intense d'Evry est la première destination des actifs de 17 communes. Ces communes comptent 208 000 habitants et 92 000 actifs occupés.

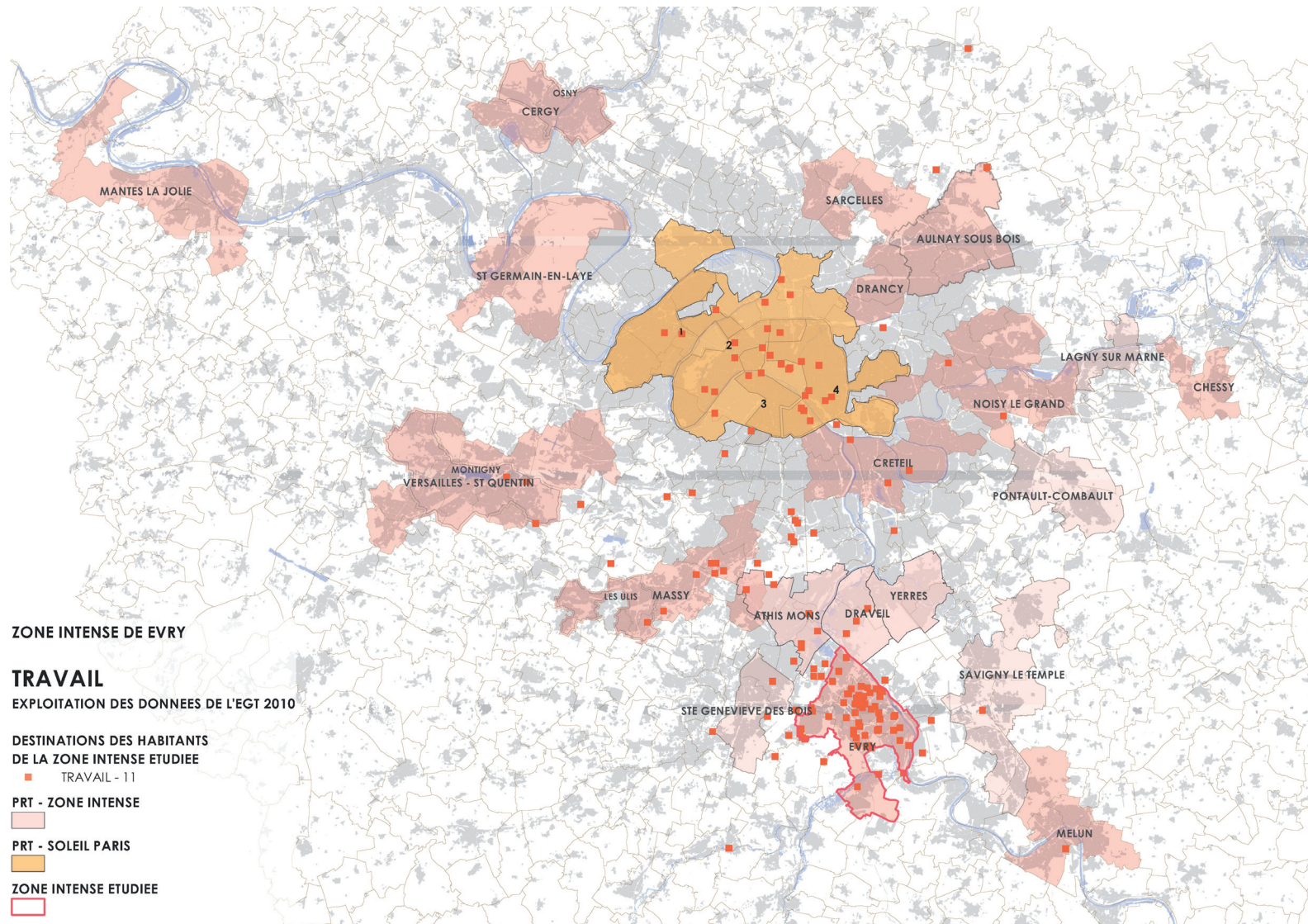
## 4. INTERDÉPENDANCES

Un sous-bassin d'emploi éclaté et un sous-bassin de main d'oeuvre local

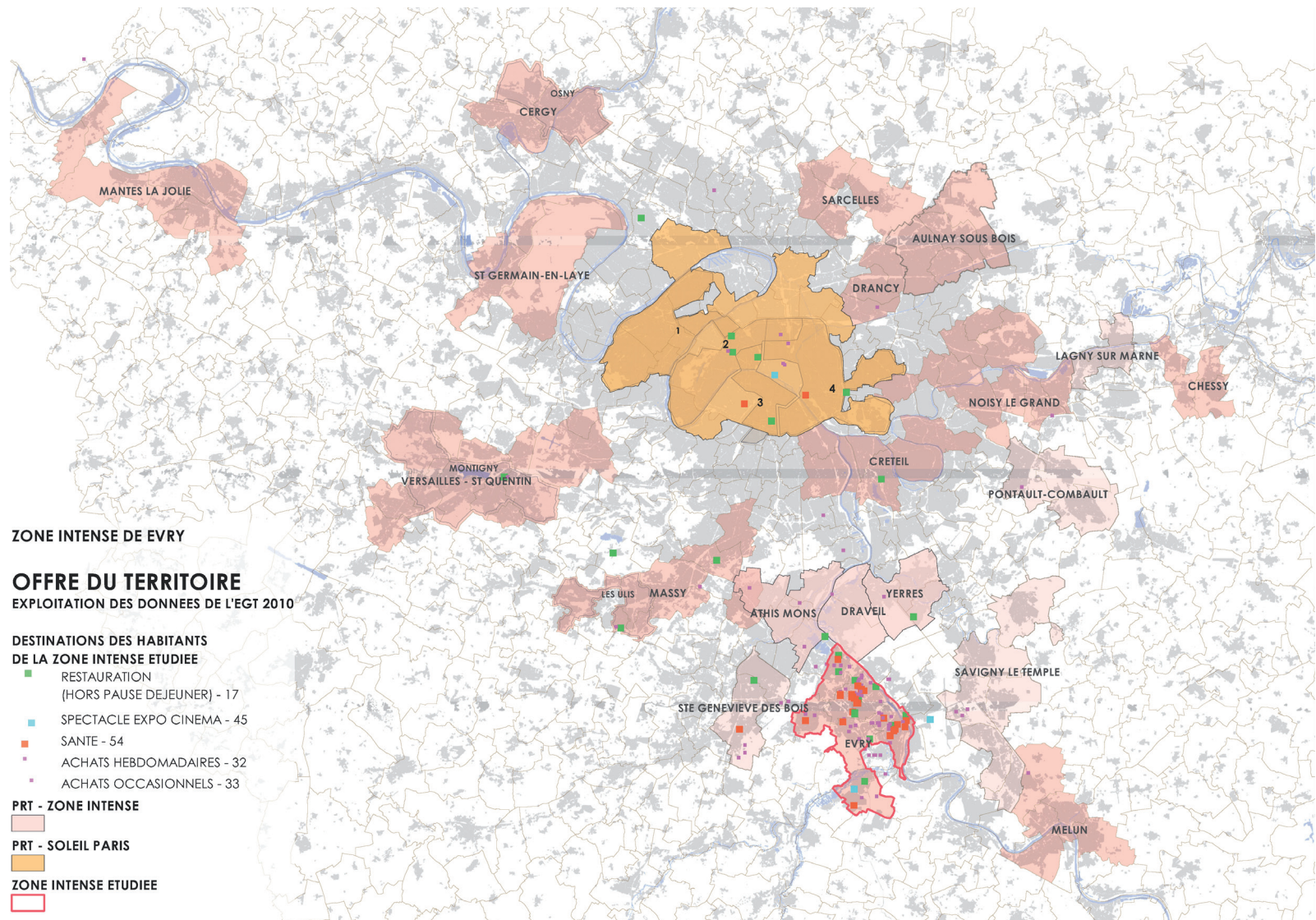




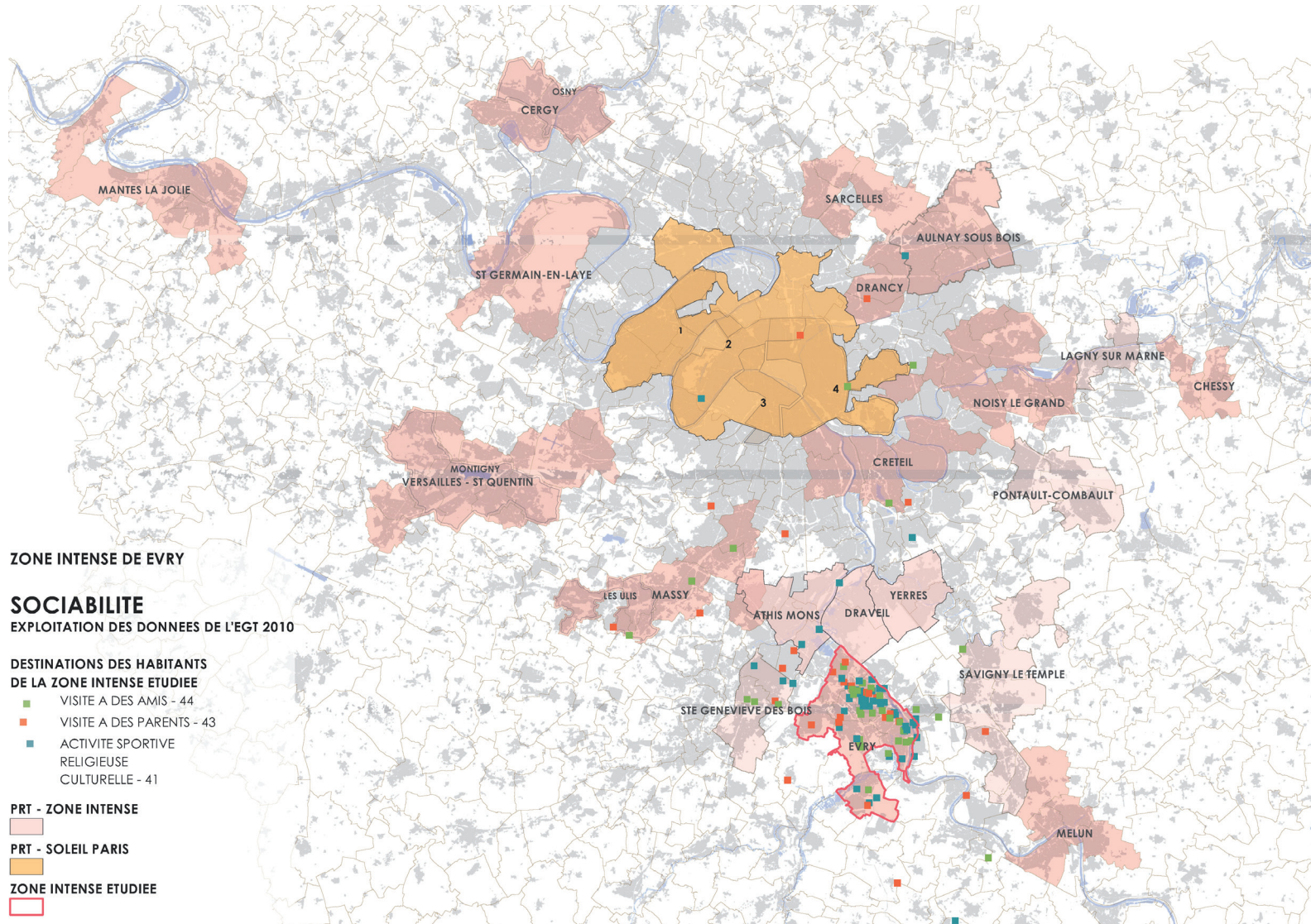
## 5. DÉPLACEMENTS DES HABITANTS D'APRÈS L'ENQUÊTE GLOBALE TRANSPORT



Attention, ces données tirées de l'Enquête Globale Transport, ne sont pas exhaustives. Elles donnent une indication sur le comportement des habitants du territoire, sans rendre compte de l'ensemble des pratiques. 205 déplacements enquêtés qui représentent 75 000 déplacements.



Attention, ces données tirées de l'Enquête Globale Transport, ne sont pas exhaustives. Elles donnent une indication sur le comportement des habitants du territoire, sans rendre compte de l'ensemble des pratiques. 213 déplacements enquêtés qui représentent 90 000 déplacements.



**ZONE INTENSE DE EVRY**

**SOCIABILITE**

EXPLOITATION DES DONNEES DE L'EGT 2010

**DESTINATIONS DES HABITANTS DE LA ZONE INTENSE ETUDIEE**

- VISITE A DES AMIS - 44
- VISITE A DES PARENTS - 43
- ACTIVITE SPORTIVE
- RELIGIEUSE
- CULTURELLE - 41

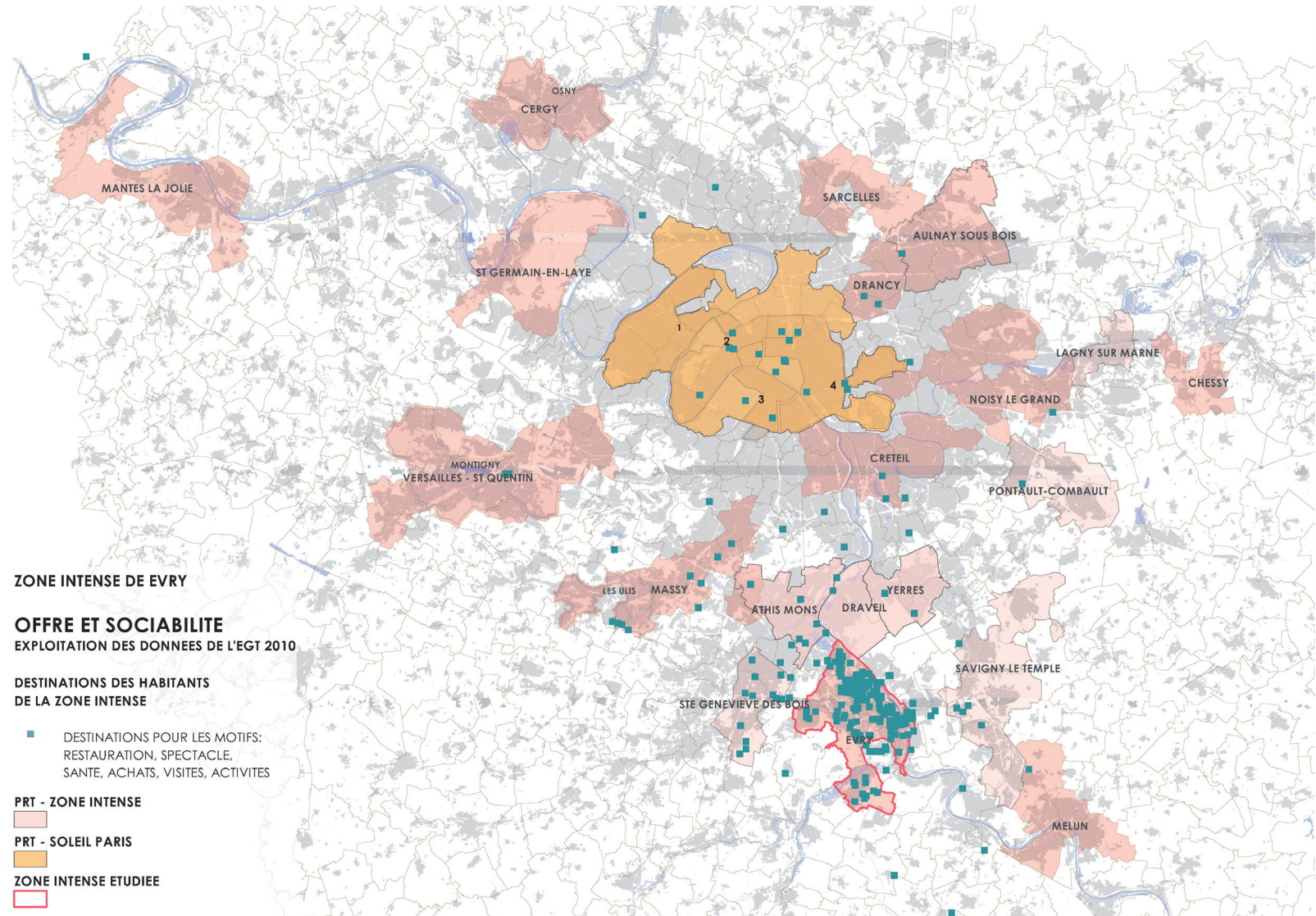
PRT - ZONE INTENSE

PRT - SOLEIL PARIS

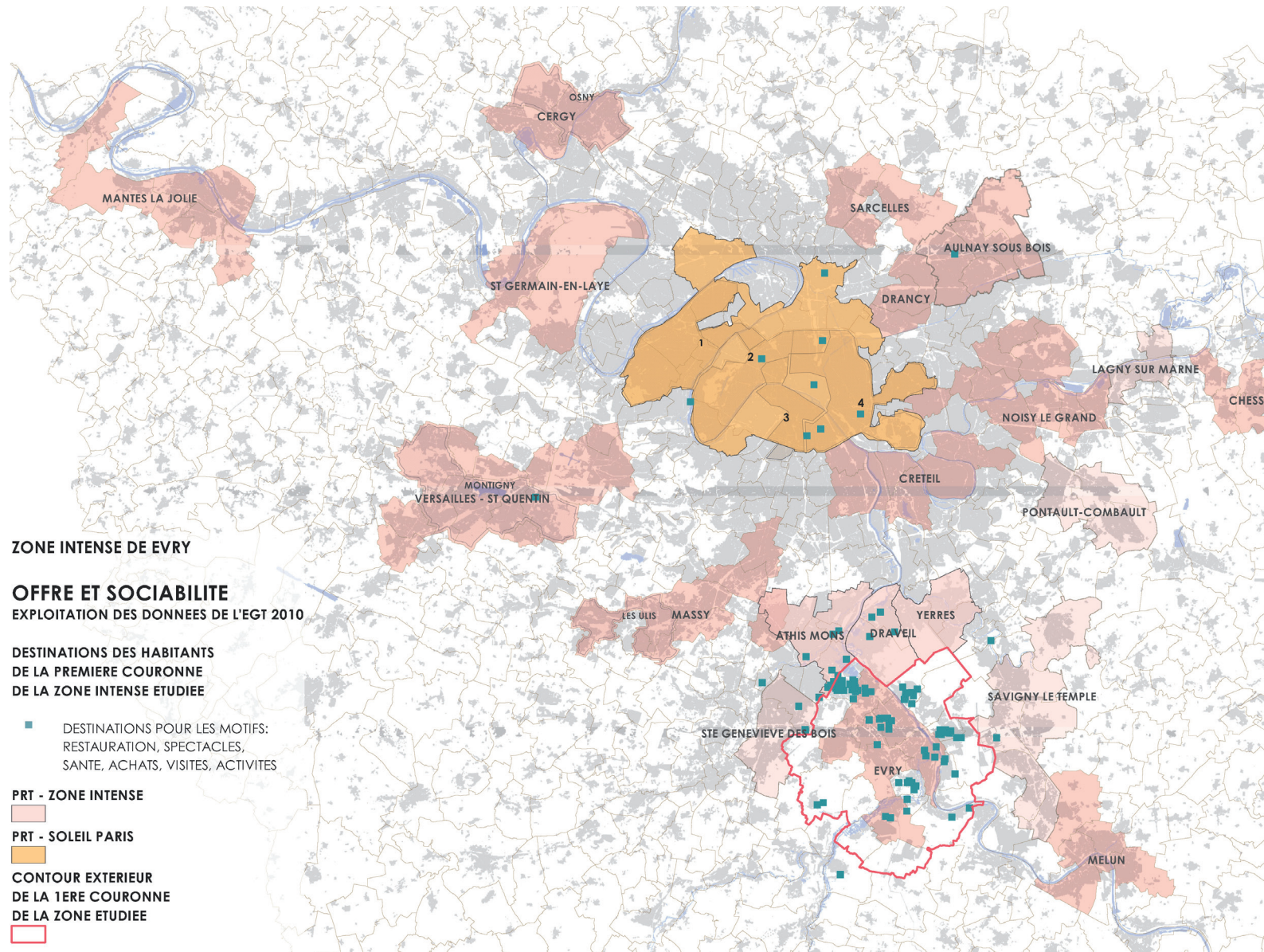
ZONE INTENSE ETUDIEE

Attention, ces données tirées de l'Enquête Globale Transport, ne sont pas exhaustives. Elles donnent une indication sur le comportement des habitants du territoire, sans rendre compte de l'ensemble des pratiques. 149 déplacements enquêtés qui représentent 60 000 déplacements.

## 6. QUELLE(S) CENTRALITÉ(S) ?



Attention, ces données tirées de l'Enquête Globale Transport, ne sont pas exhaustives. Elles donnent une indication sur le comportement des habitants du territoire, sans rendre compte de l'ensemble des pratiques. 362 déplacements enquêtés qui représentent 150 000 déplacements.



Attention, ces données tirées de l'Enquête Globale Transport, ne sont pas exhaustives. Elles donnent une indication sur le comportement des habitants du territoire, sans rendre compte de l'ensemble des pratiques. 128 déplacements enquêtés qui représentent 67 000 déplacements.



**OFFRE ET SOCIABILITE**  
**EXPLOITATION DES DONNEES DE L'EGT 2010**

**DESTINATIONS DES HABITANTS  
 DE LA COMMUNE ETUDIEE**

- DESTINATIONS POUR LES MOTIFS:  
 RESTAURATION, SPECTACLES,  
 SANTE, ACHATS, VISITES, ACTIVITES

**PRT - ZONES INTENSES**



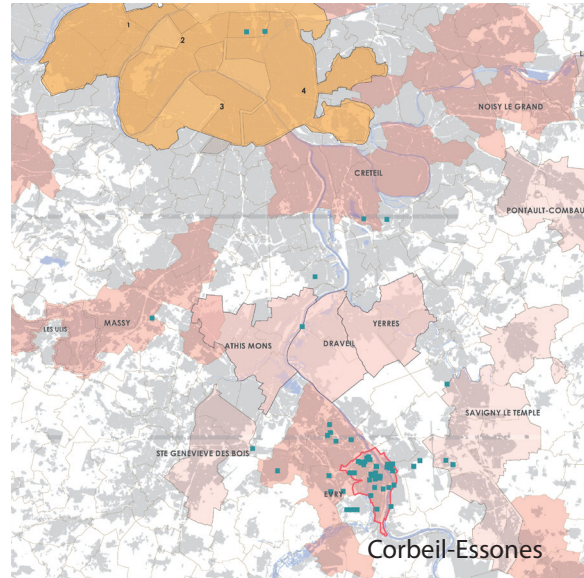
**PRT - SOLEIL PARIS**



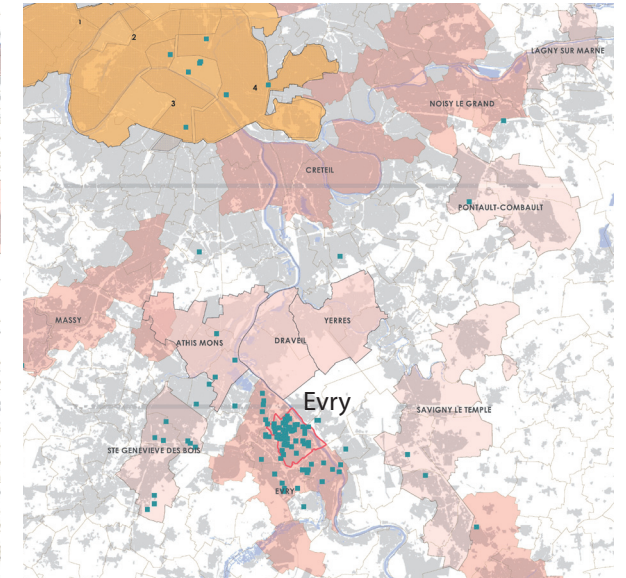
**COMMUNE**



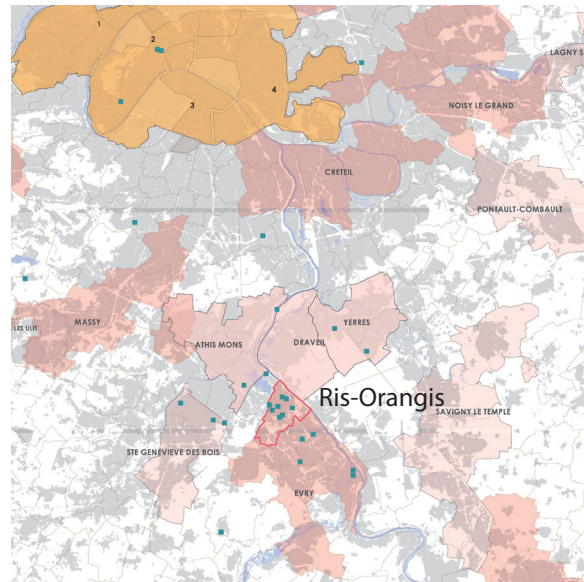
Attention, ces données tirées de l'Enquête Globale Transport, ne sont pas exhaustives. Elles donnent une indication sur le comportement des habitants du territoire, sans rendre compte de l'ensemble des pratiques.



91 déplacements enquêtés qui représentent 50 000 déplacements.



159 déplacements enquêtés qui représentent 41 000 déplacements.



39 déplacements enquêtés qui représentent 17 000 déplacements.