



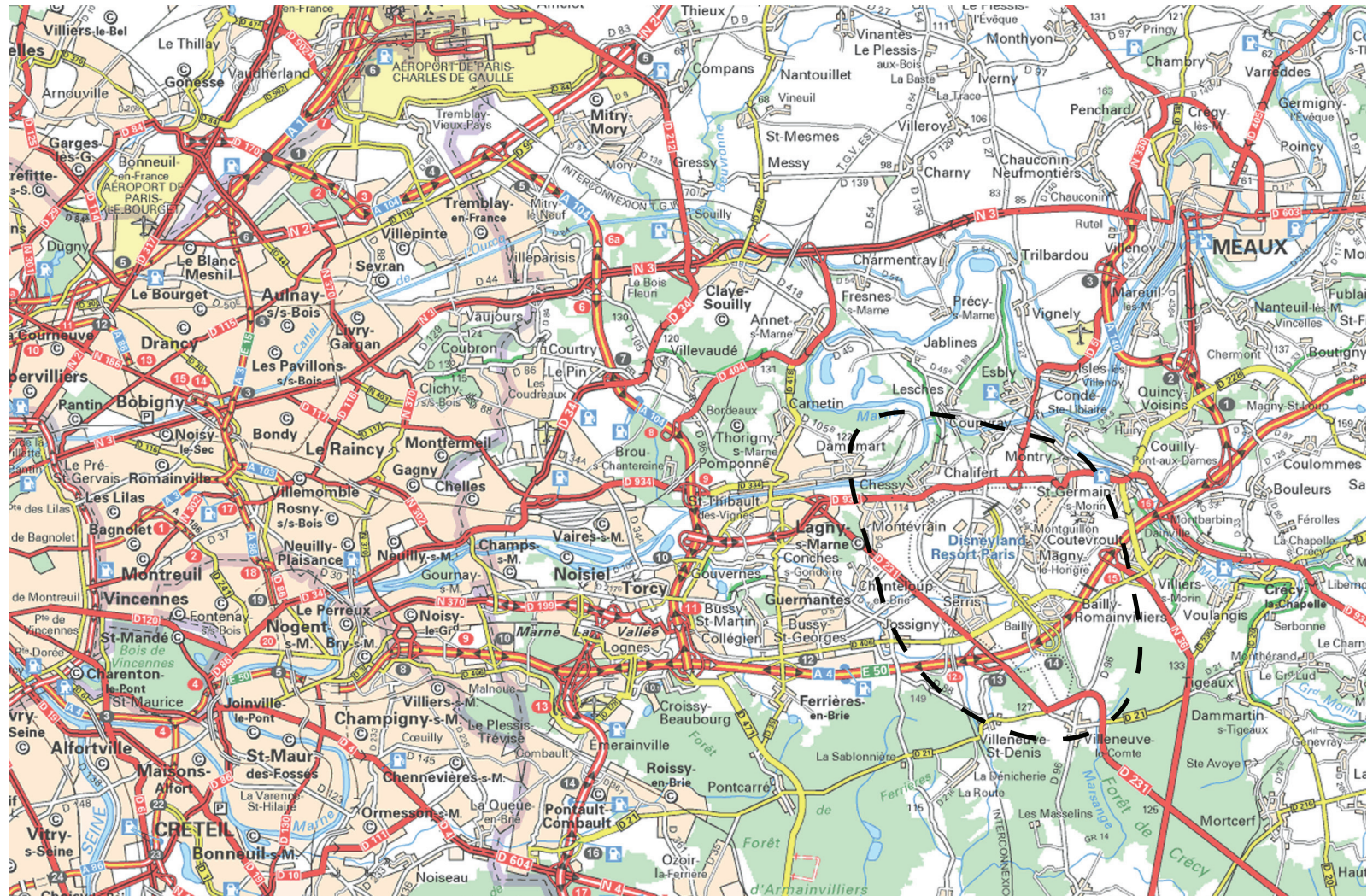
## BASSIN DE VIE DE CHESSY / SERRIS

---

Un bassin de vie ?	... 85
1. Pôles-Réseaux-Territoires	... 86
2. Périmètres Institutionnels	... 89
3. Autonomie et dépendances	... 90
4. Interdépendances	... 92



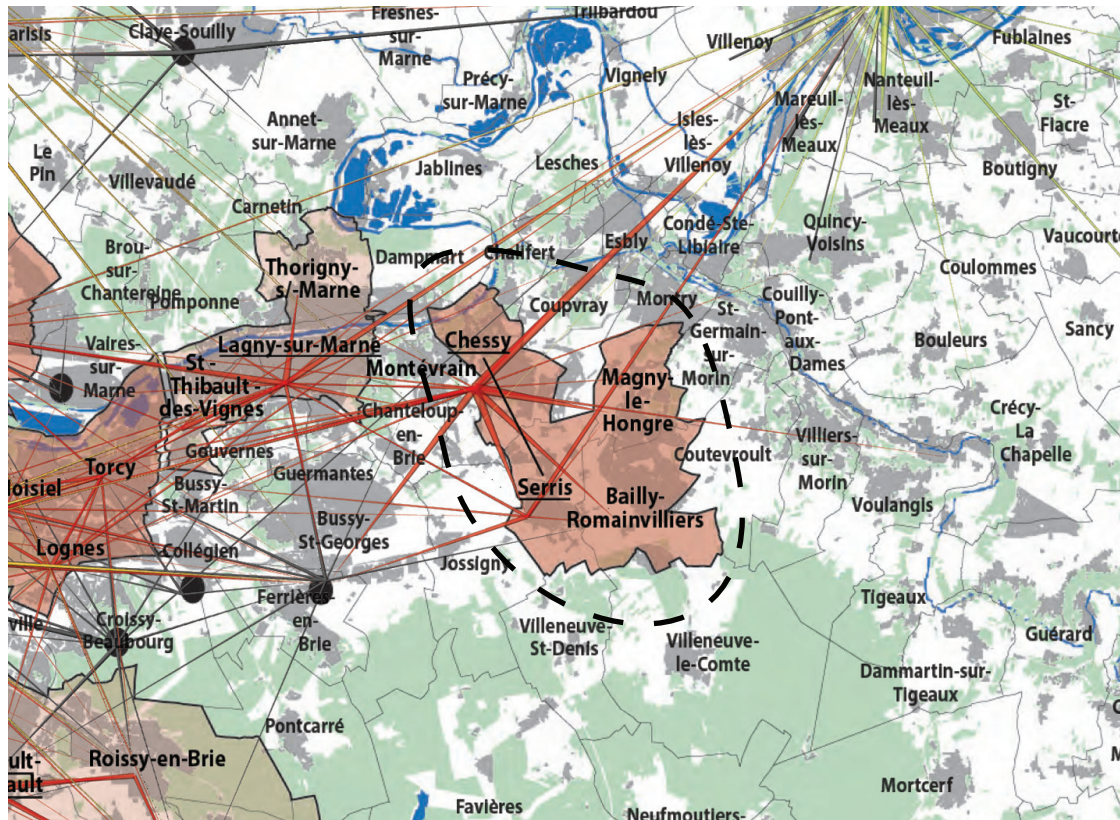
## UN BASSIN DE VIE ?



Carte routière du secteur étudié - source viamichelin

- — hypothèse de bassin de vie
- autoroutes
- routes nationales

# 1. PÔLES-RÉSEAUX-TERRITOIRES



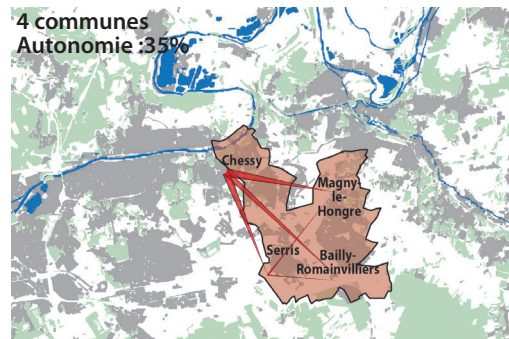
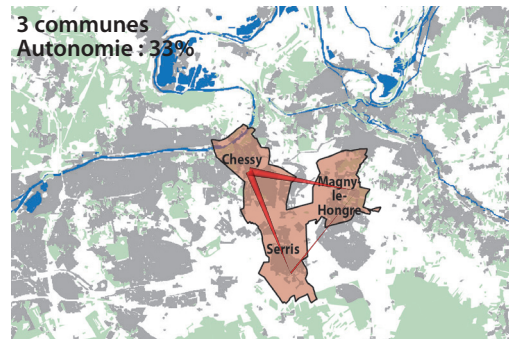
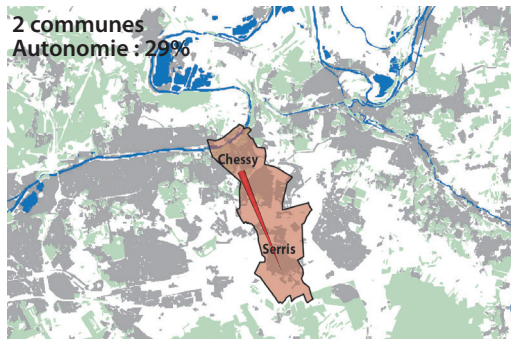
- soleil
- zone intense
- commune interstitielle
- emplois  actifs
- flux étoiles
- flux zones intenses
- flux communes interstitielles
- hypothèse de bassin de vie

Nota : Pour l'agrégation nous avons dû jumeler Chassy et Serris.

## UNE ZONE INTENSE

Bailly-Romainvilliers  
**Chassy**  
 Magny-le-Hongre  
**Serris**  
*Emploi sur place : 35%*  
*22 000 habitants*  
*19 000 emplois*

source : exploitation données insee 2008

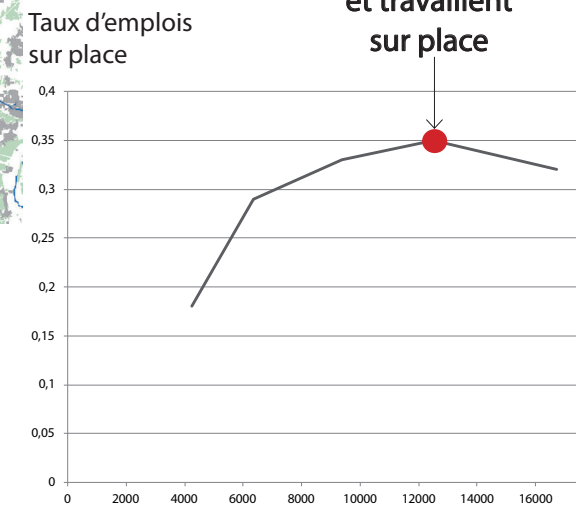


zone intense  
 flux domicile/travail dans la zone intense  
 emplois  actifs

## Détermination aréolaire de la zone intense

Recherche du plus petit périmètre qui maximise le taux d'emploi sur place : part des actifs qui résident et travaillent sur place, afin de mettre en évidence un territoire qui présente une relative autonomie par rapport à Paris.

**35 %**  
des actifs résident  
et travaillent  
sur place

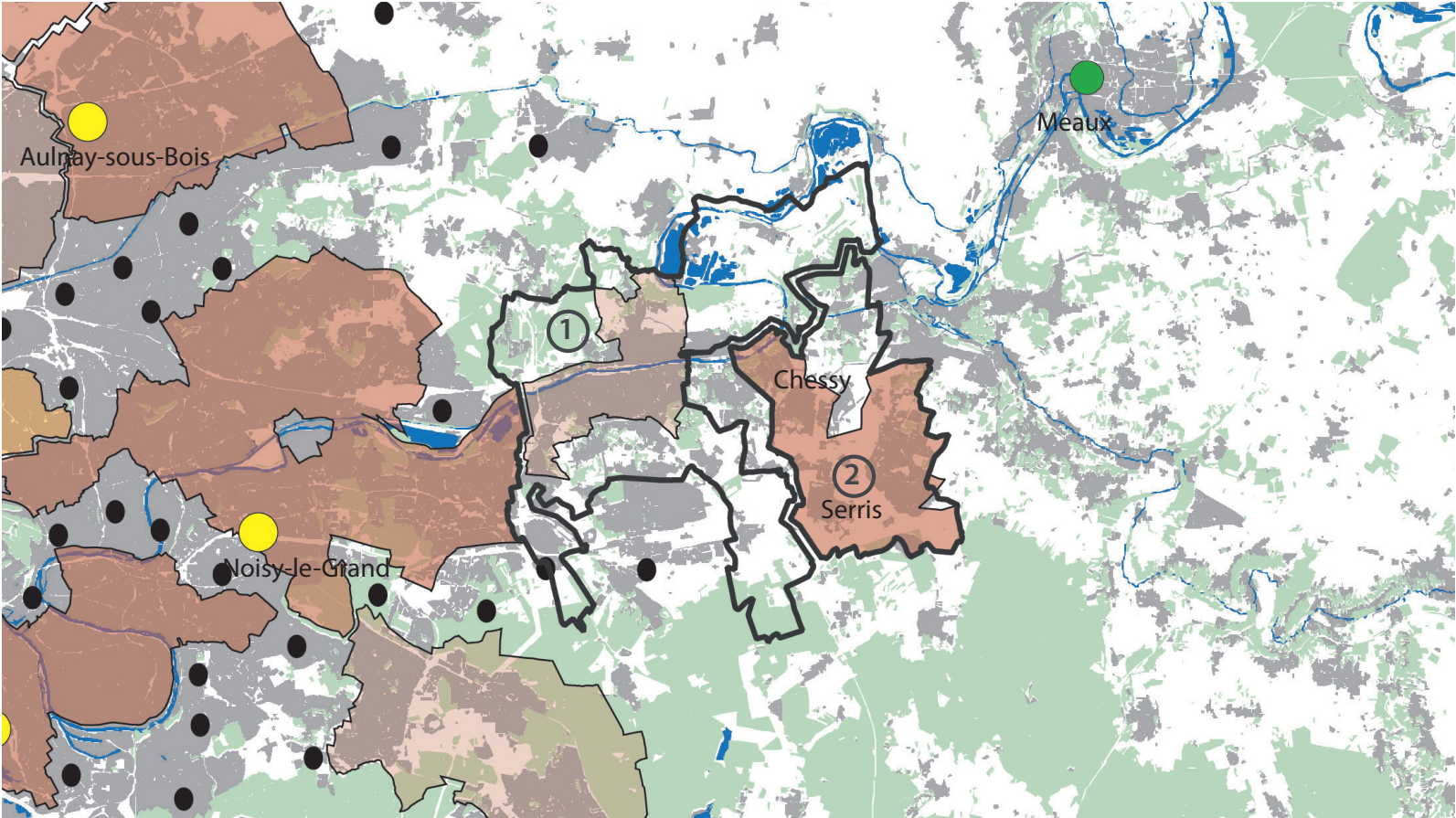


Nombre d'actifs

source: exploitation données insee 2008







## 2. PÉRIMÈTRES INSTITUTIONNELS



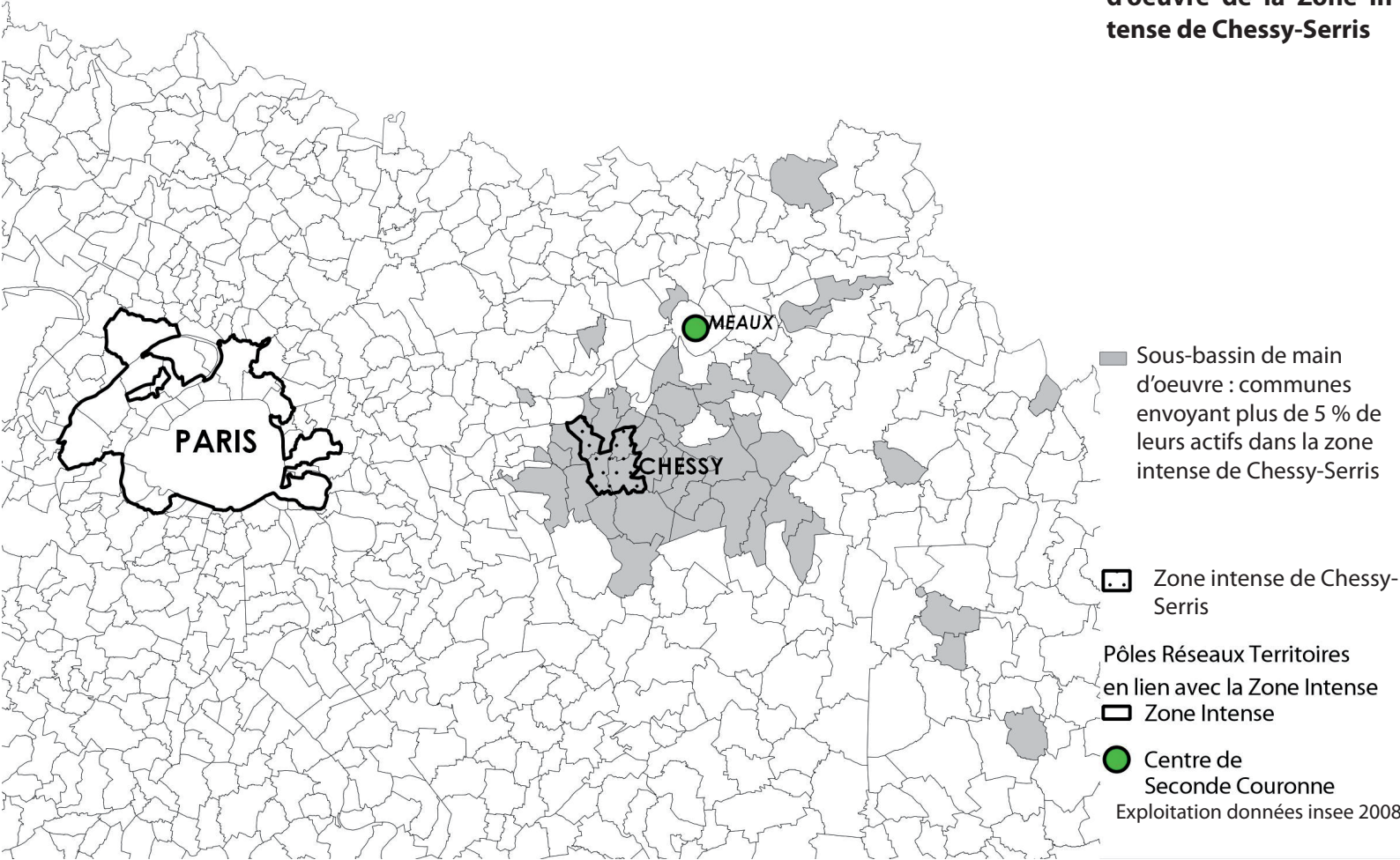
EPCI (2010)

- ① CA de Marne et Gondoire
- ② SAN du Val d'Europe

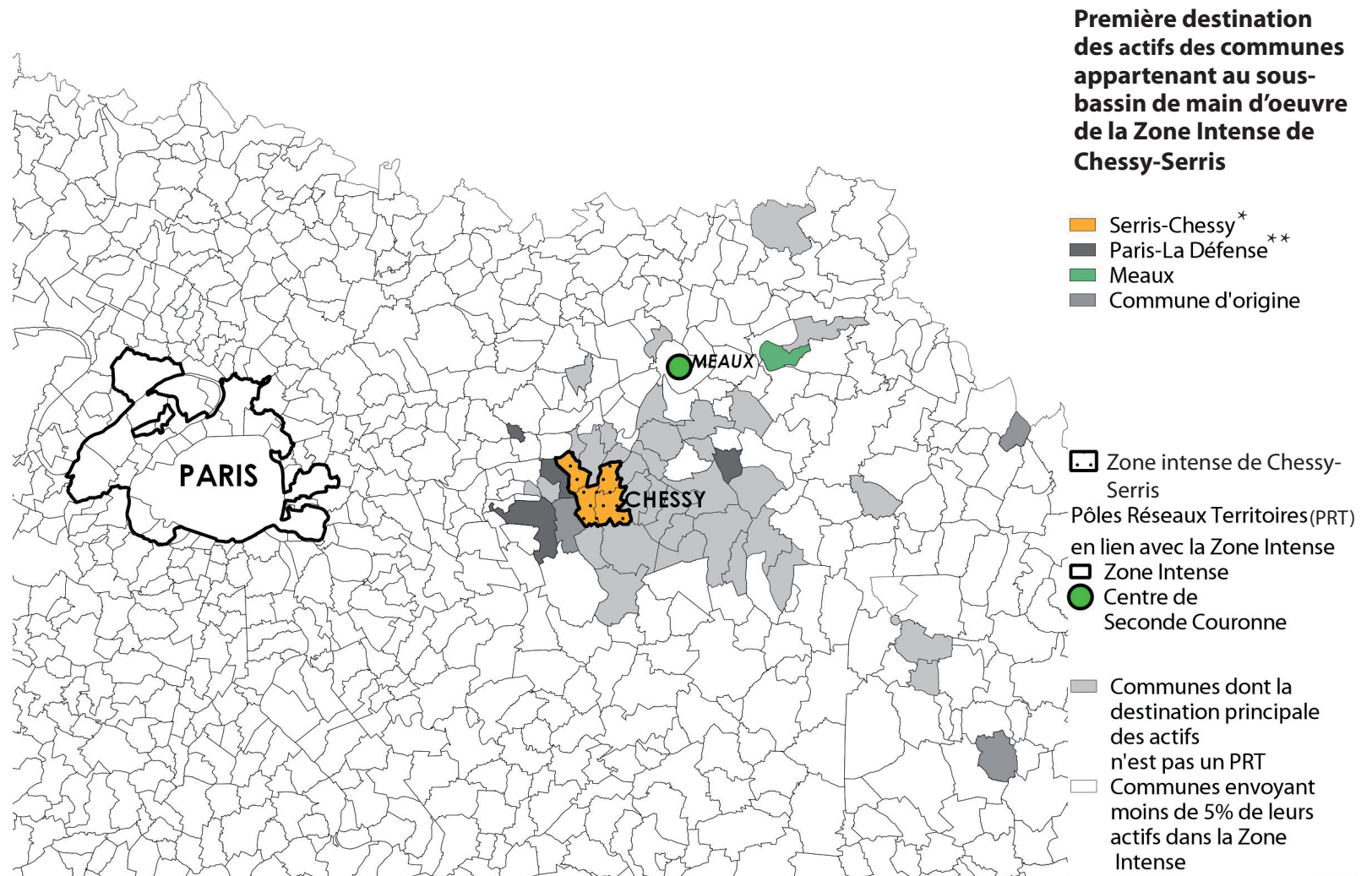
	zone intense
	étoile
	commune interstitielle
	périmètre administratif

### 3. AUTONOMIE ET DÉPENDANCES

Sous Bassin de Main d'oeuvre de la Zone Intense de Chessy-Serris







source : exploitation données insee 2008\* Zone Intense / \*\* Soleil

La Zone Intense de **Chessy** est la destination principale des actifs de 4 communes. Ces communes comptent 22 000 habitants et 13 000 actifs.

## 4. INTERDÉPENDANCES

Des sous-bassins d'emploi et de main d'oeuvre locaux

