



BASSIN DE VIE D'ANTONY / MASSY / LES ULIS

Un bassin de vie ?	... 9
1. Pôles-Réseaux-Territoires	... 10
2. Périmètres institutionnels	... 12
3. Autonomie et dépendances	... 14
4. Interdépendances	... 16
5. Déplacements des habitants d'après l'Enquête Globale Transport	... 18
6. Quelle(s) centralité(s)	... 21

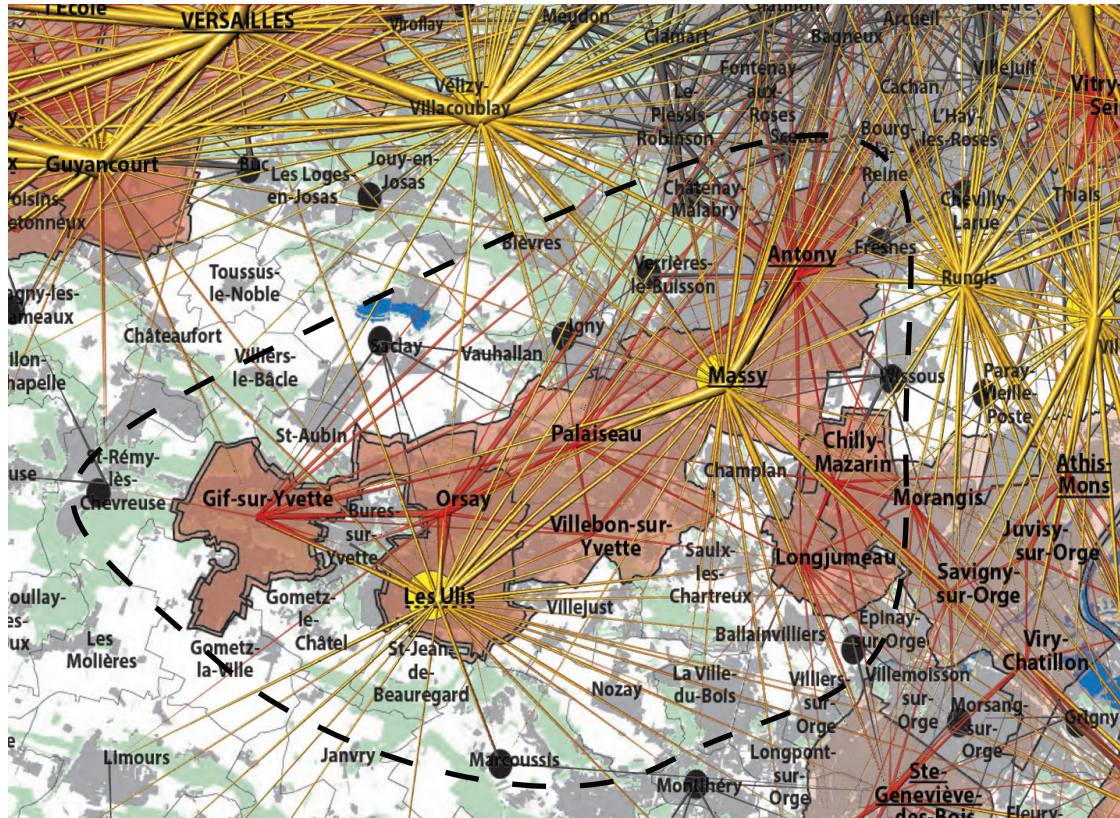
UN BASSIN DE VIE ?



Carte routière du secteur étudié - source viamichelin

- hypothèse de bassin de vie
- autoroutes
- routes nationales

1. PÔLES-RÉSEAUX-TERRITOIRES



- soleil
- zone intense
- commune interstitielle
- emplois actifs
- flux étoiles
- flux zones intenses
- flux communes interstitielles
- hypothèse de bassin de vie

DIX COMMUNES INTERSTITIELLES

Châtenay-Malabry, Fresnes, Wissous, Sceaux, Saclay, Verrières-le-Buisson, Marcoussis, Épinay-sur-Orge, Igny, Saint-Rémy-lès-Chevreuse
 136 000 habitants, 45 000 emplois

DEUX ÉTOILES

Massy
 41 000 habitants
 25 000 emplois

Les Ulis
 25 000 habitants
 21 000 emplois

UNE ZONE INTENSE

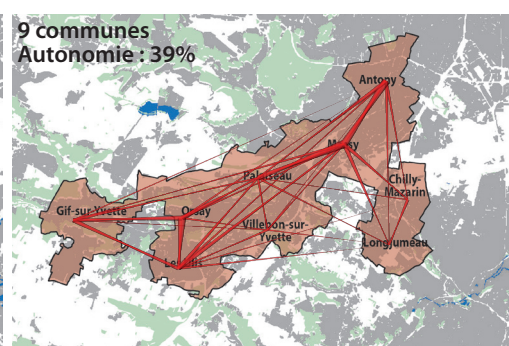
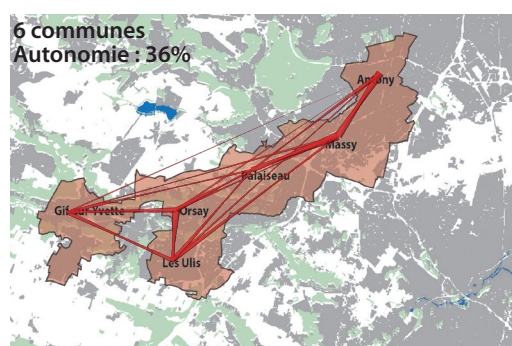
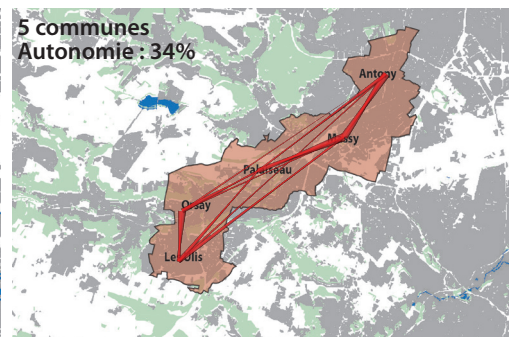
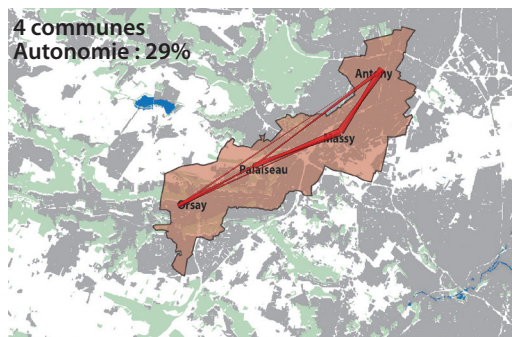
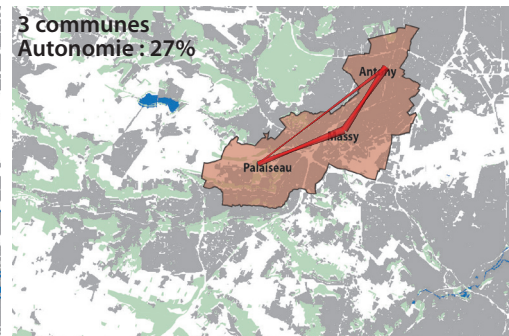
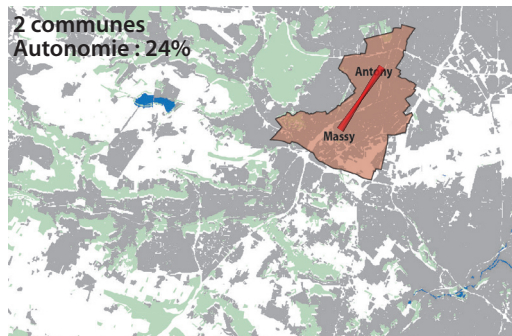
Antony
 Chilly-Mazarin
 Gif-sur-Yvette
 Les Ulis
 Longjumeau
Massy
 Orsay
 Palaiseau
 Villebon-sur-Yvette
 Emploi sur place : 39%
 244 000 habitants
 125 000 emplois

UN SOUS-BASSIN IMBRIQUÉ

Gif-sur-Yvette
Les Ulis
 Orsay
 Emploi sur place : 38%
 62 000 habitants
 42 000 emplois

source : exploitation données insee 2008

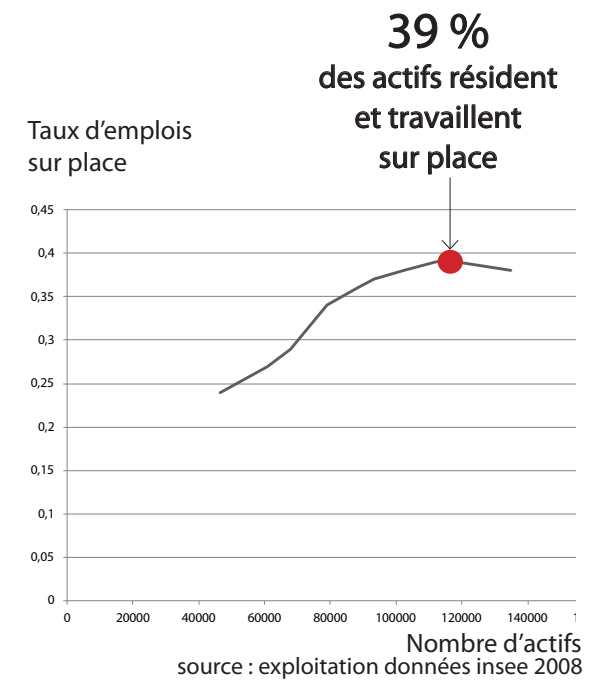
Nota 1: Pour l'agrégation nous avons dû jumeler Massy et Antony.
 Nota 2 : Chilly appartient également à la zone Intense de Athis Mons.



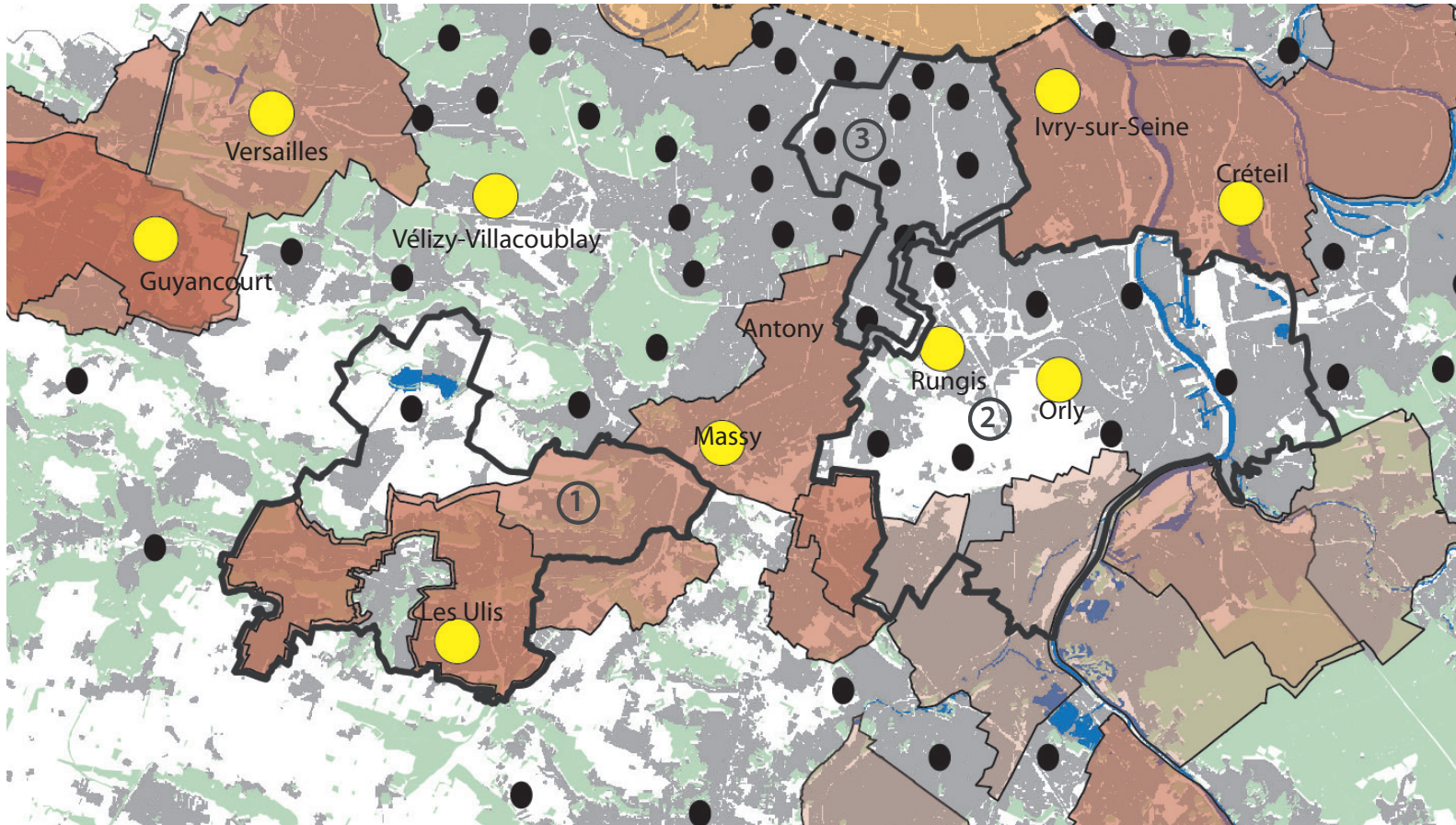
zone intense
 flux domicile/travail dans la zone intense
 actifs

Détermination aréolaire de la zone intense

Recherche du plus petit périmètre qui maximise le taux d'emploi sur place : part des actifs qui résident et travaillent sur place, afin de mettre en évidence un territoire qui présente une relative autonomie par rapport à Paris.

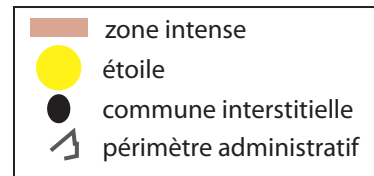


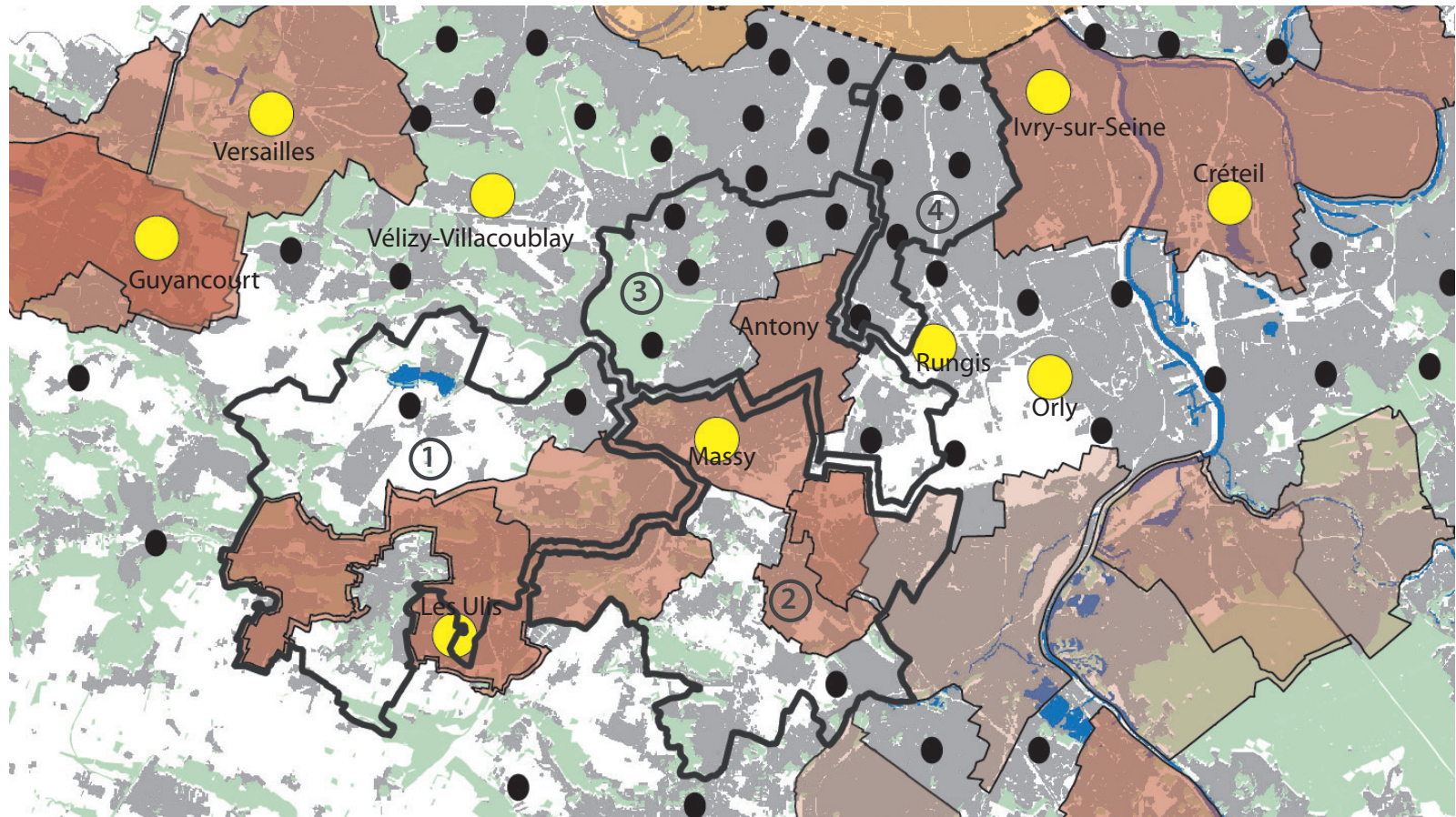
2. PÉRIMÈTRES INSTITUTIONNELS



CDT

- ① Sud du plateau
- ② Grand Orly
- ③ VSB Sciences et Santé

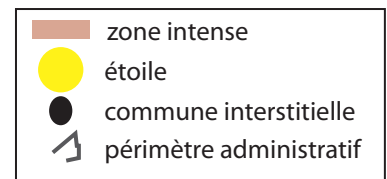




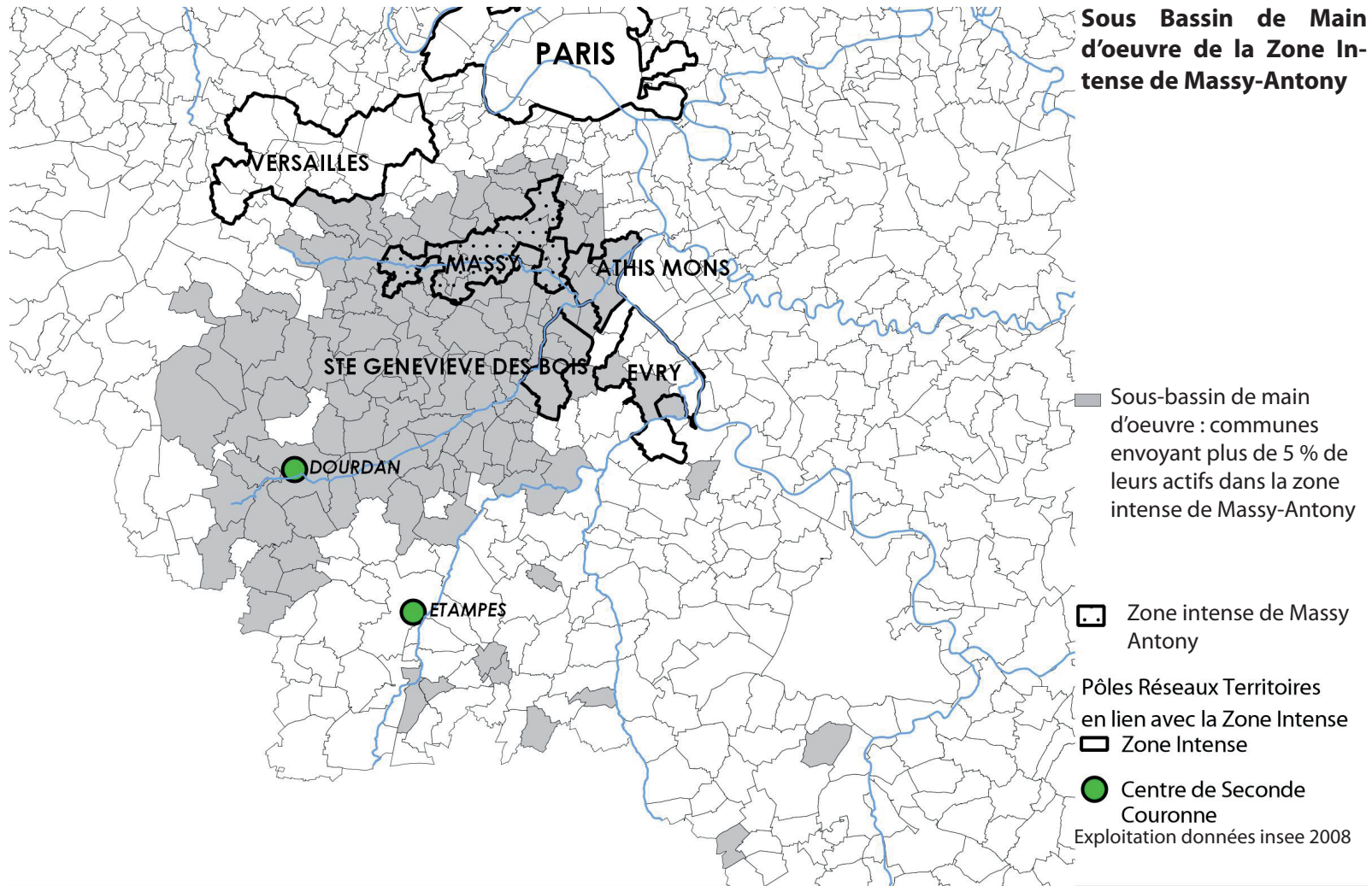
EPCI (2010)

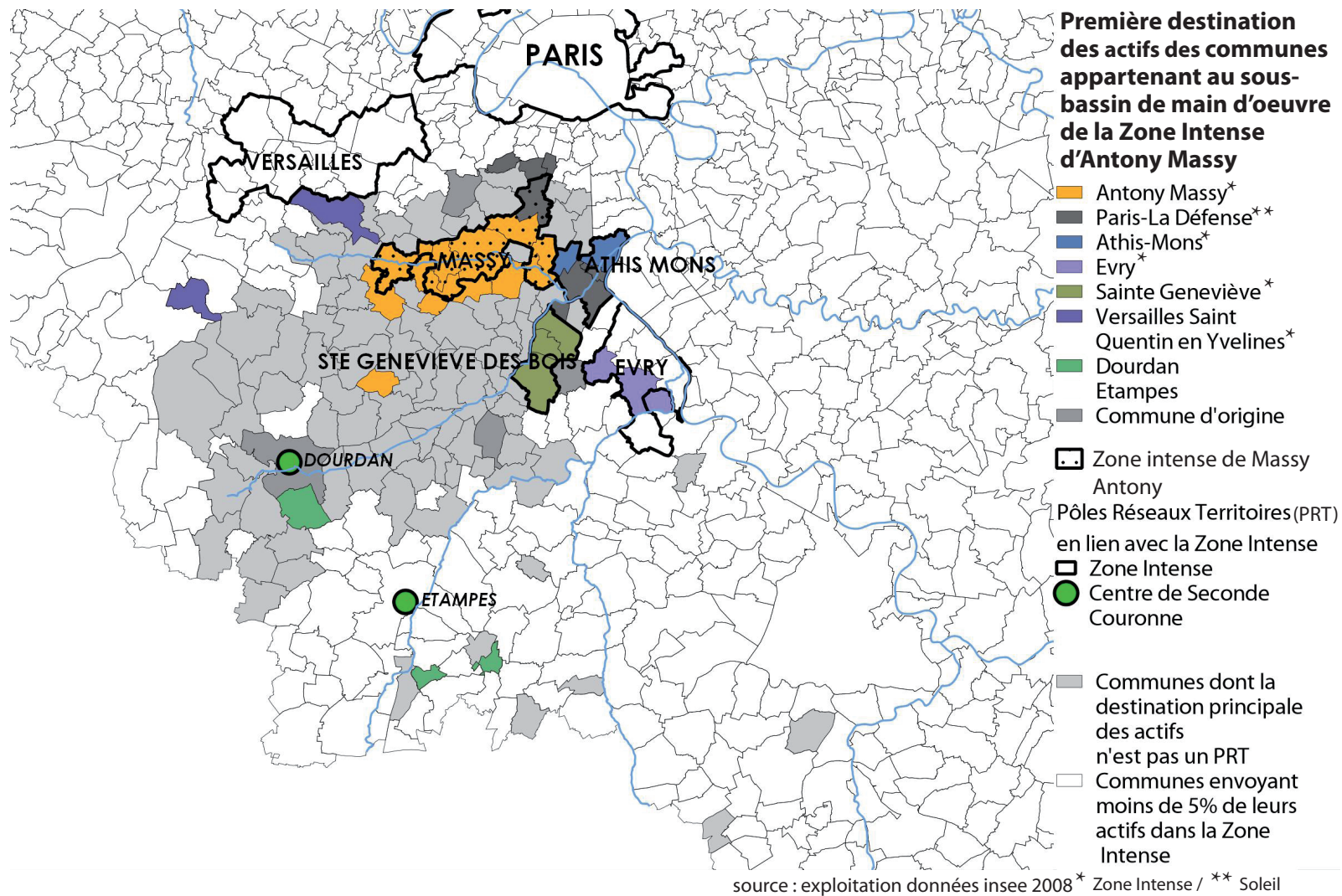
- ① CA du plateau de Saclay
- ② CA d'Europ'Essonne
- ③ CA des Hautes de Bièvre

- ④ CA du Val de Bièvre



3. AUTONOMIE ET DÉPENDANCES

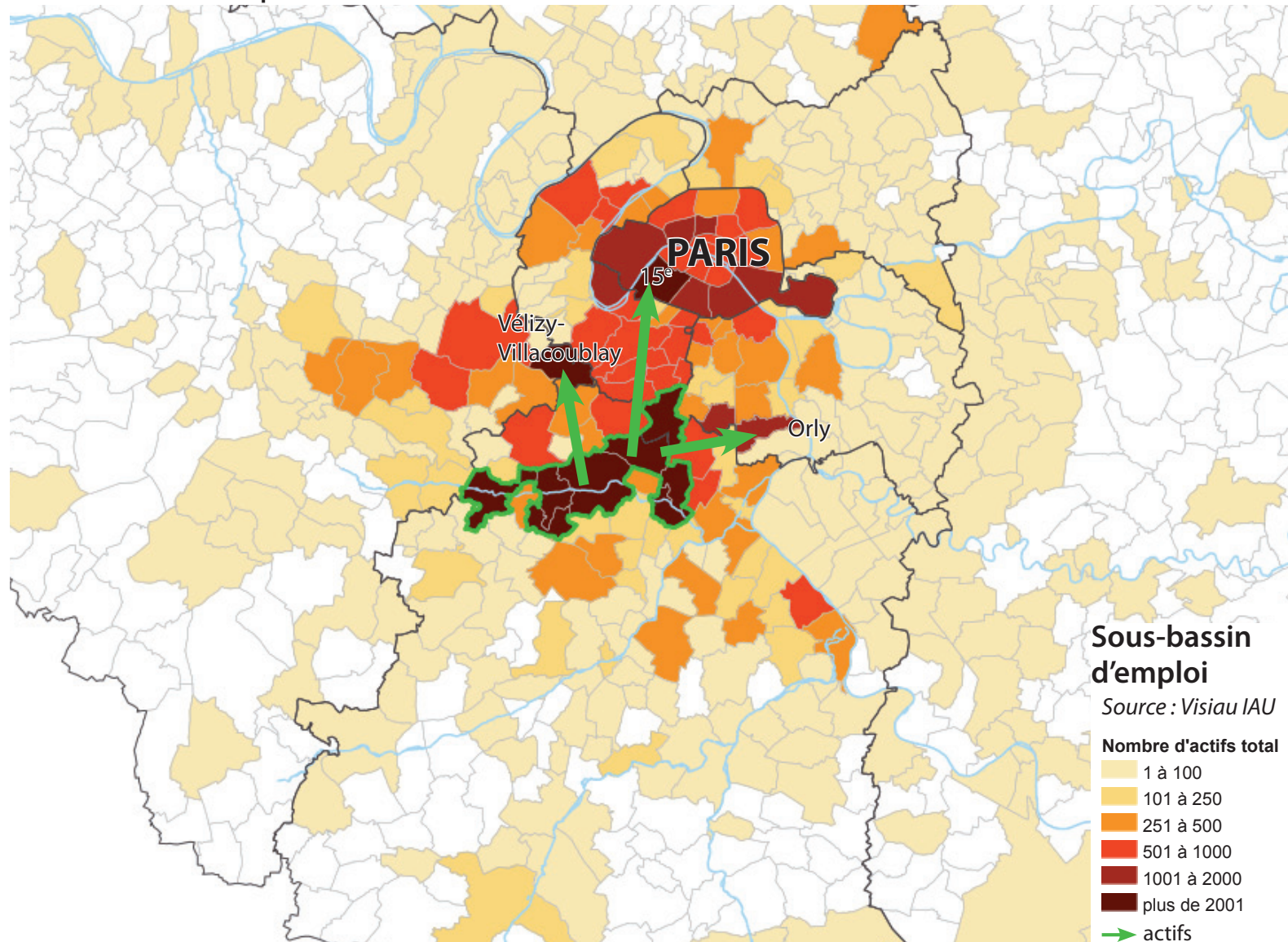


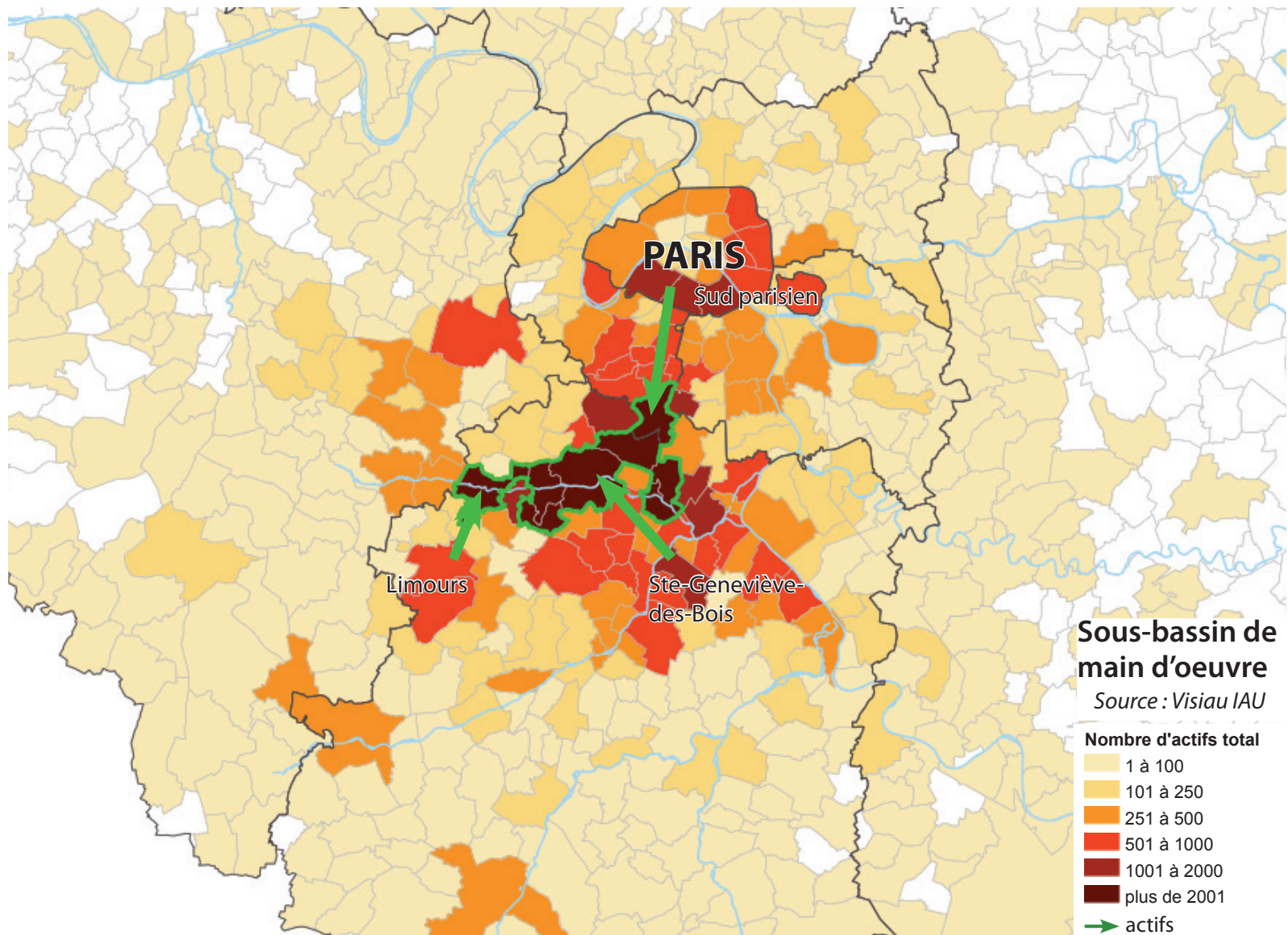


La Zone Intense d'**Antony Massy** est la destination principale des actifs de 14 communes. Ces communes comptent 202 000 habitants et 94 000 actifs occupés.

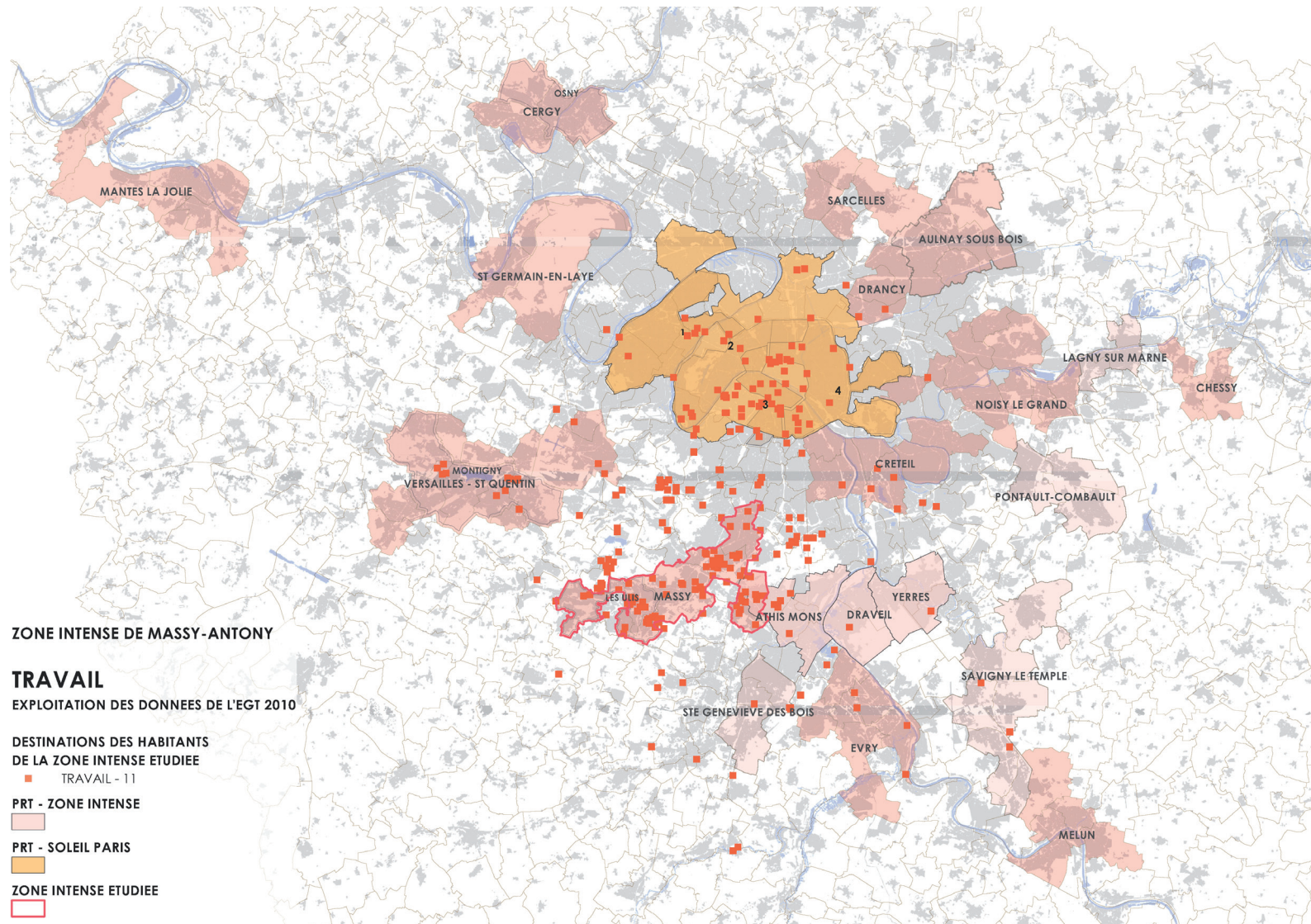
4. INTERDÉPENDANCES

Des sous-bassins d'emploi et de main d'oeuvre orientés différemment

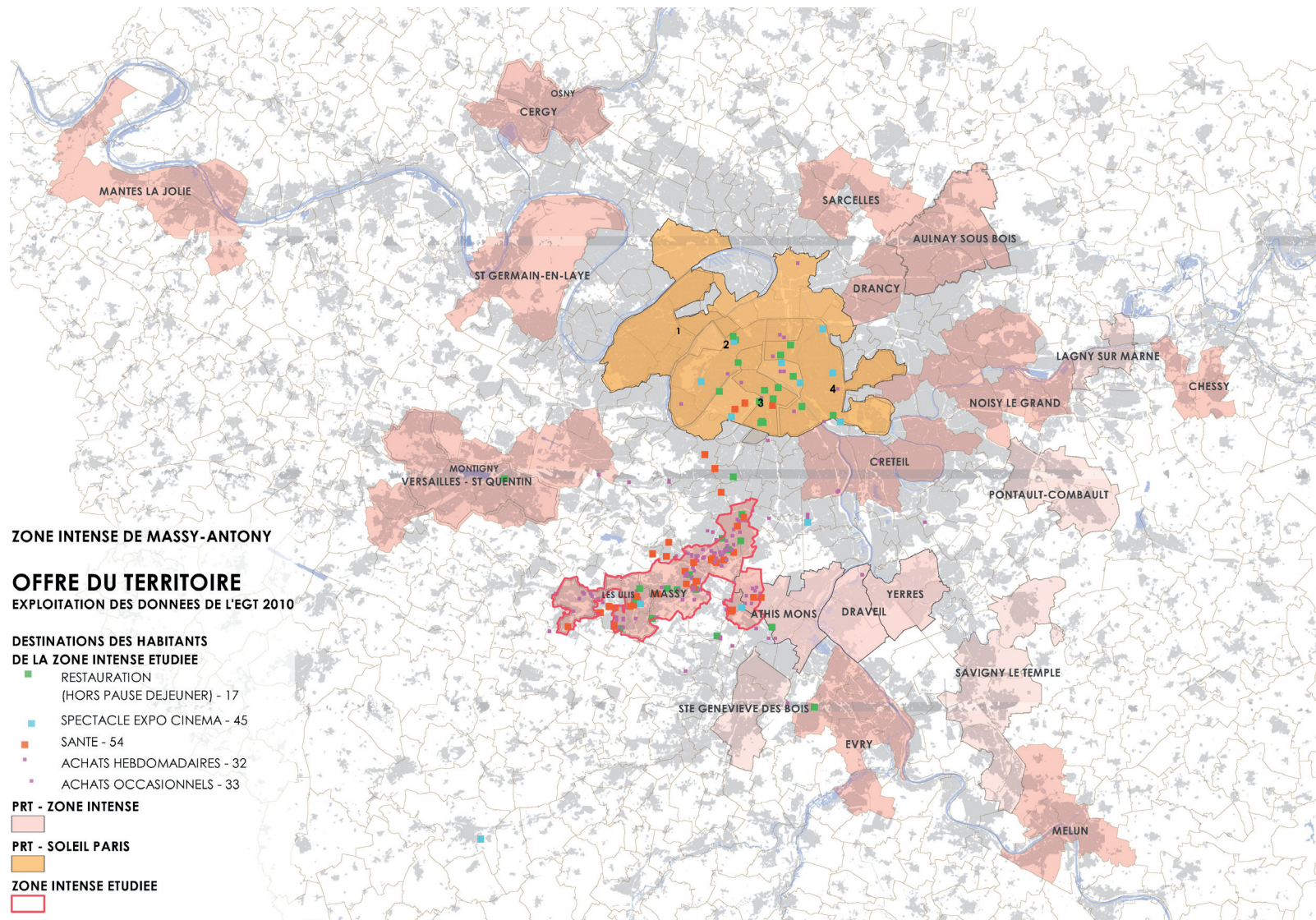




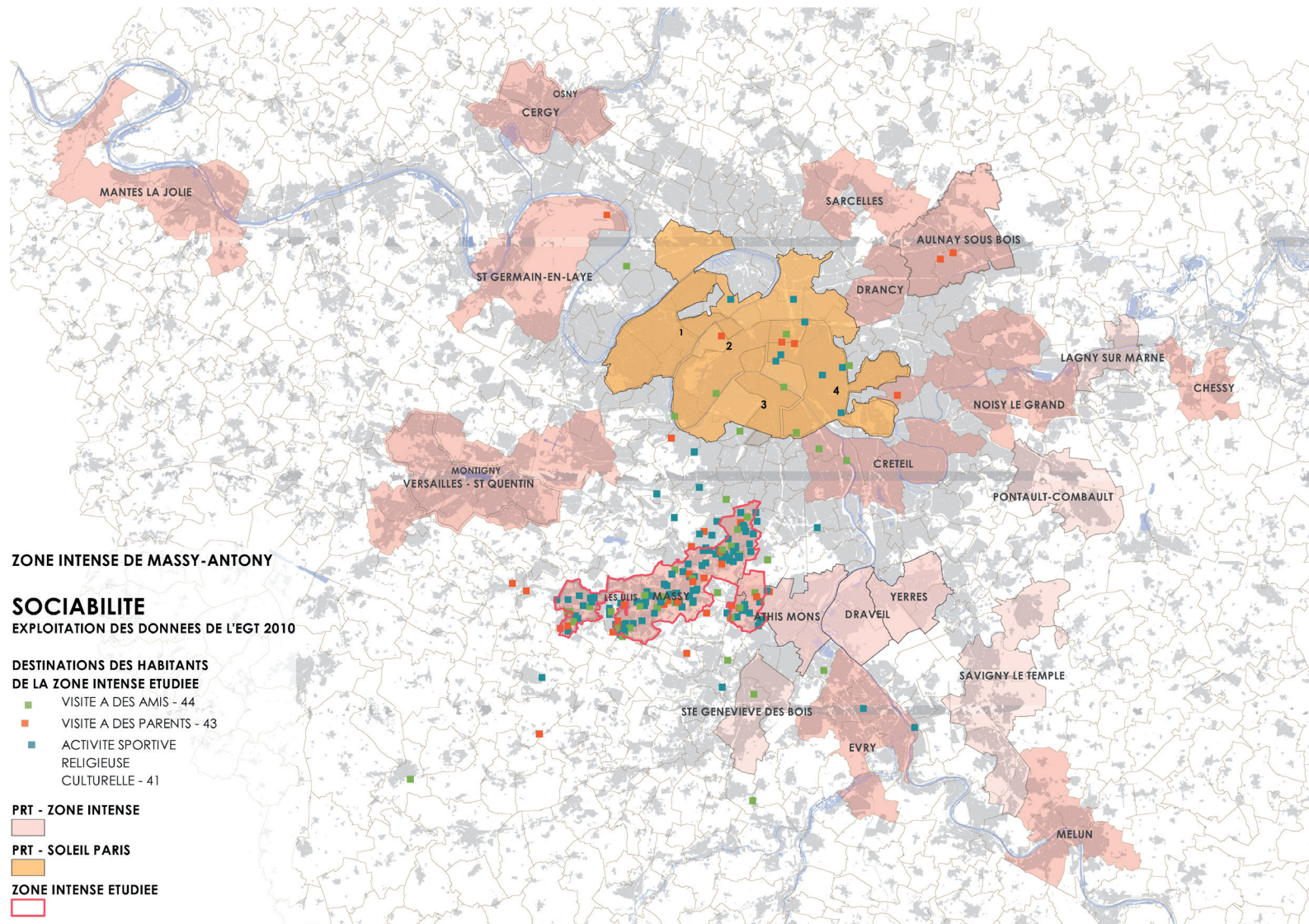
5. DÉPLACEMENTS DES HABITANTS D'APRÈS L'ENQUÊTE GLOBALE TRANSPORT



Attention, ces données tirées de l'Enquête Globale Transport, ne sont pas exhaustives. Elles donnent une indication sur le comportement des habitants du territoire, sans rendre compte de l'ensemble des pratiques. 418 déplacements enquêtés qui représentent 138 000 déplacements.

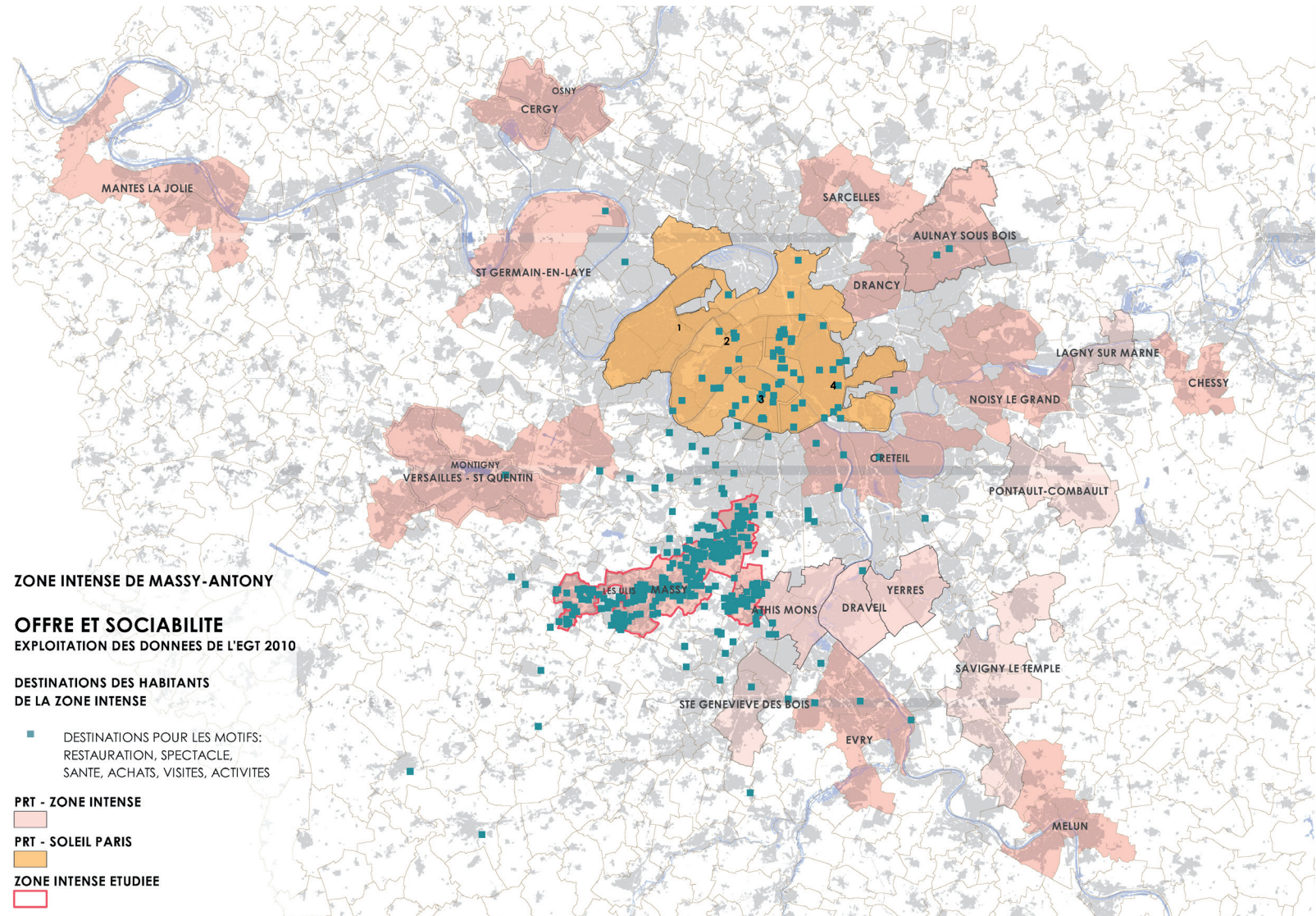


Attention, ces données tirées de l'Enquête Globale Transport, ne sont pas exhaustives. Elles donnent une indication sur le comportement des habitants du territoire, sans rendre compte de l'ensemble des pratiques. 361 déplacements enquêtés qui représentent 170 000 déplacements.

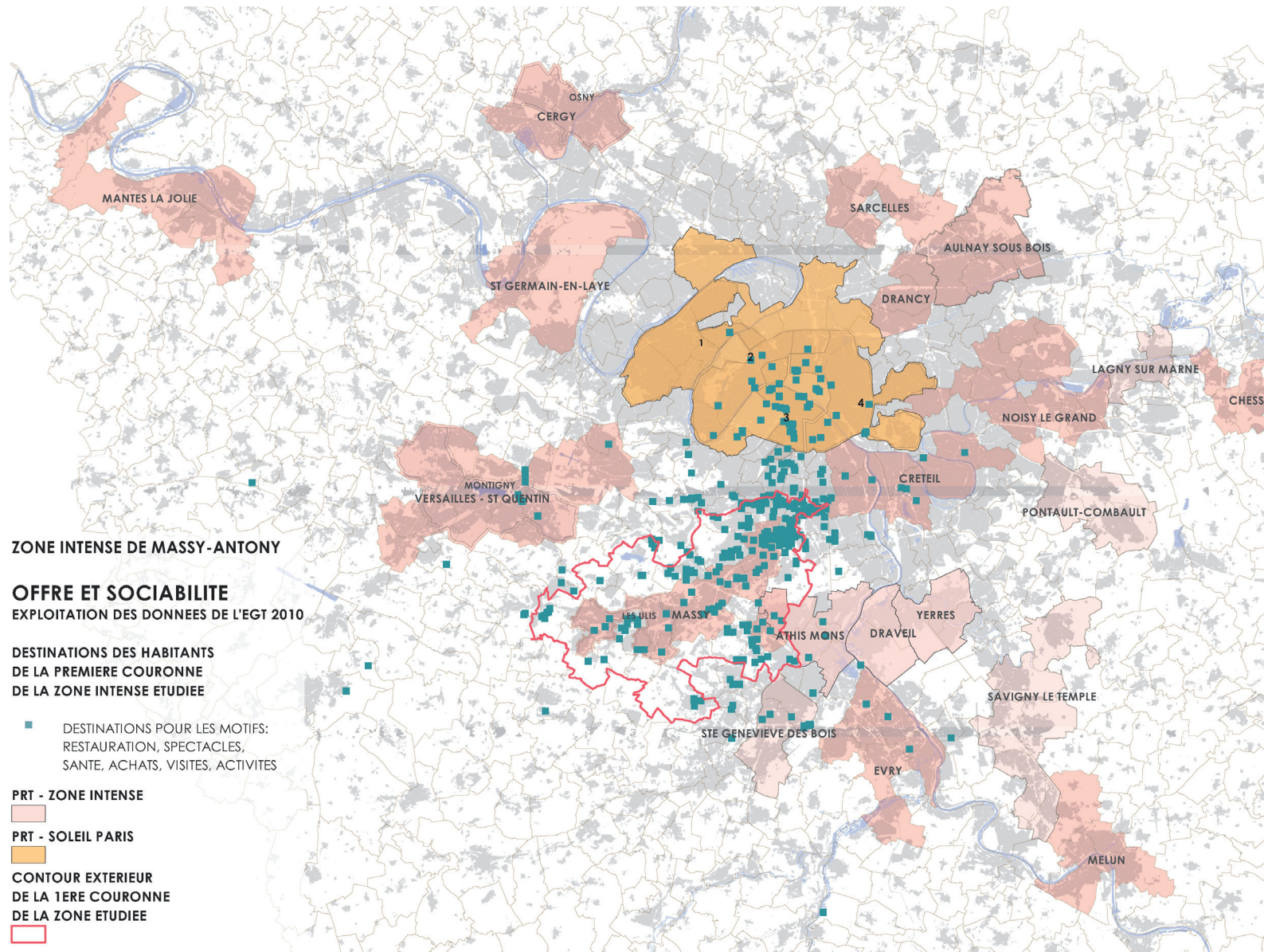


Attention, ces données tirées de l'Enquête Globale Transport, ne sont pas exhaustives. Elles donnent une indication sur le comportement des habitants du territoire, sans rendre compte de l'ensemble des pratiques. 253 déplacements enquêtés qui représentent 90 000 déplacements.

6. QUELLE(S) CENTRALITÉ(S) ?



Attention, ces données tirées de l'Enquête Globale Transport, ne sont pas exhaustives. Elles donnent une indication sur le comportement des habitants du territoire, sans rendre compte de l'ensemble des pratiques. 614 déplacements enquêtés qui représentent 260 000 déplacements.



ZONE INTENSE DE MASSY-ANTONY

OFFRE ET SOCIABILITE
 EXPLOITATION DES DONNEES DE L'EGT 2010

DESTINATIONS DES HABITANTS
 DE LA PREMIERE COURONNE
 DE LA ZONE INTENSE ETUDIEE

- DESTINATIONS POUR LES MOTIFS:
 RESTAURATION, SPECTACLES,
 SANTE, ACHATS, VISITES, ACTIVITES

PRT - ZONE INTENSE

PRT - SOLEIL PARIS

CONTOUR EXTERIEUR
 DE LA 1ERE COURONNE
 DE LA ZONE ETUDIEE

Attention, ces données tirées de l'Enquête Globale Transport, ne sont pas exhaustives. Elles donnent une indication sur le comportement des habitants du territoire, sans rendre compte de l'ensemble des pratiques.
 374 déplacements enquêtés qui représentent 152 000 déplacements.

OFFRE ET SOCIABILITE
EXPLOITATION DES DONNEES DE L'EGT 2010

**DESTINATIONS DES HABITANTS
 DE LA COMMUNE ETUDIEE**

- DESTINATIONS POUR LES MOTIFS:
 RESTAURATION, SPECTACLES,
 SANTE, ACHATS, VISITES, ACTIVITES

PRT - ZONES INTENSES



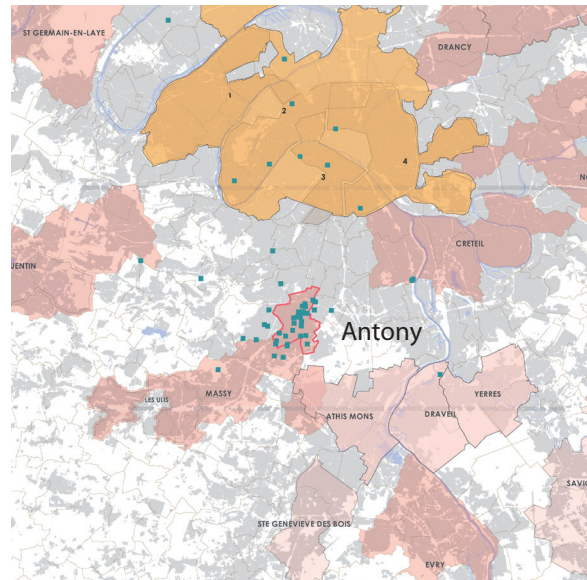
PRT - SOLEIL PARIS



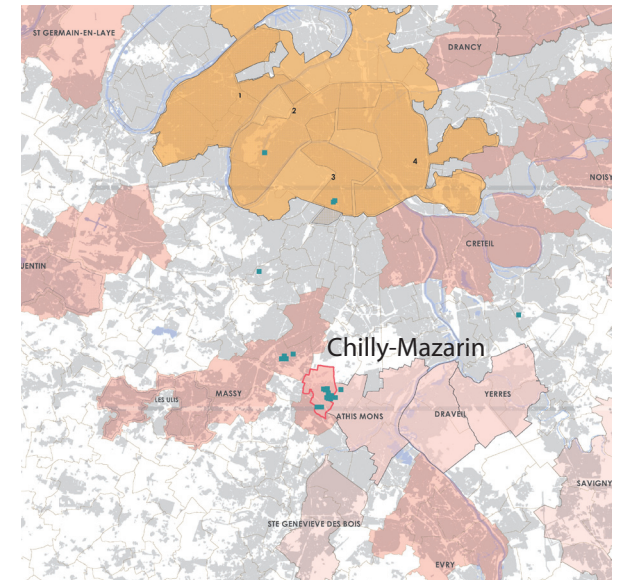
COMMUNE



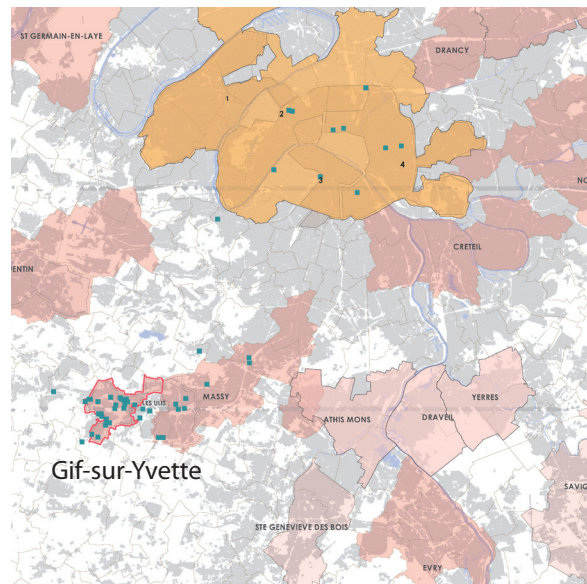
Attention, ces données tirées de l'Enquête Globale Transport, ne sont pas exhaustives. Elles donnent une indication sur le comportement des habitants du territoire, sans rendre compte de l'ensemble des pratiques.



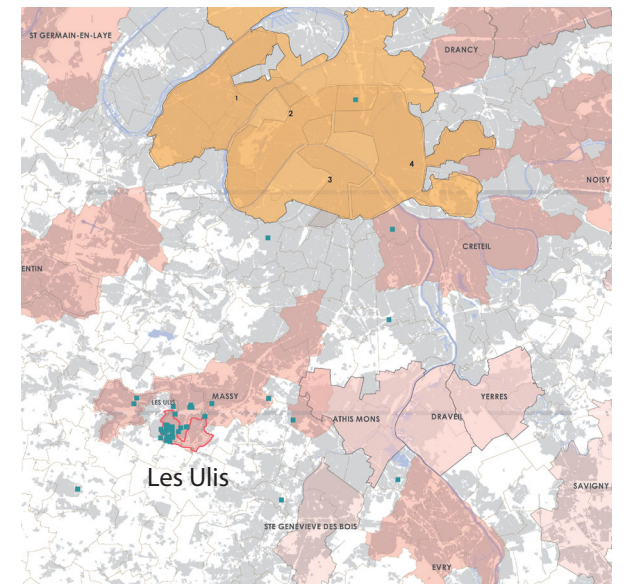
70 déplacements enquêtés qui représentent 62 900 déplacements.



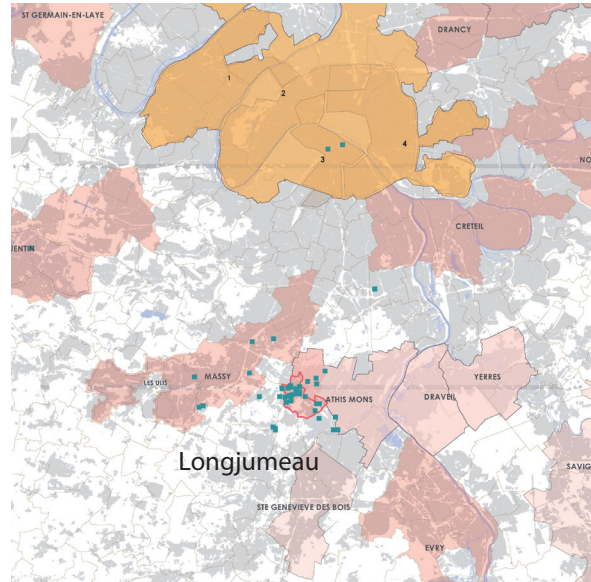
38 déplacements enquêtés qui représentent 12 600 déplacements.



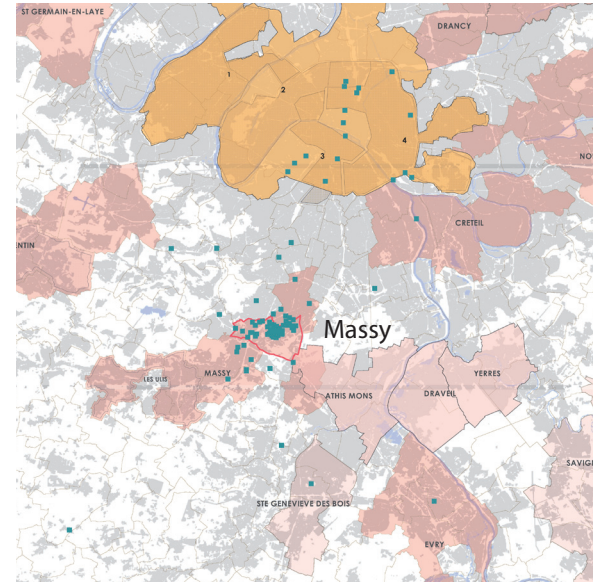
67 déplacements enquêtés qui représentent 23 500 déplacements.



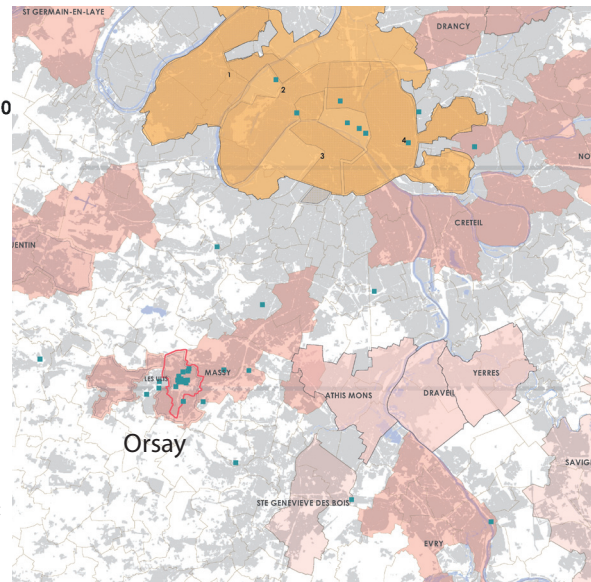
68 déplacements enquêtés qui représentent 24 100 déplacements.



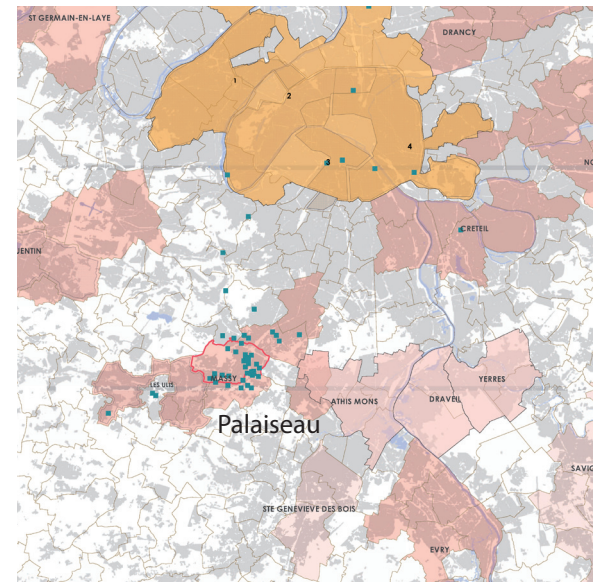
55 déplacements enquêtés qui représentent 16 300 déplacements.



137 déplacements enquêtés qui représentent 56 200 déplacements.



51 déplacements enquêtés qui représentent 23 900 déplacements.



72 déplacements enquêtés qui représentent 21 600 déplacements.

OFFRE ET SOCIABILITE EXPLOITATION DES DONNEES DE L'EGT 2010

DESTINATIONS DES HABITANTS DE LA COMMUNE ETUDIEE

- DESTINATIONS POUR LES MOTIFS:
RESTAURATION, SPECTACLES,
SANTÉ, ACHATS, VISITES, ACTIVITES

PRT - ZONES INTENSES

PRT - SOLEIL PARIS

COMMUNE

Attention, ces données tirées de l'Enquête Globale Transport, ne sont pas exhaustives. Elles donnent une indication sur le comportement des habitants du territoire, sans rendre compte de l'ensemble des pratiques.

OFFRE ET SOCIABILITE EXPLOITATION DES DONNEES DE L'EGT 2010

DESTINATIONS DES HABITANTS DE LA COMMUNE ETUDIEE

- DESTINATIONS POUR LES MOTIFS:
RESTAURATION, SPECTACLES,
SANTÉ, ACHATS, VISITES, ACTIVITES

PRT - ZONES INTENSES



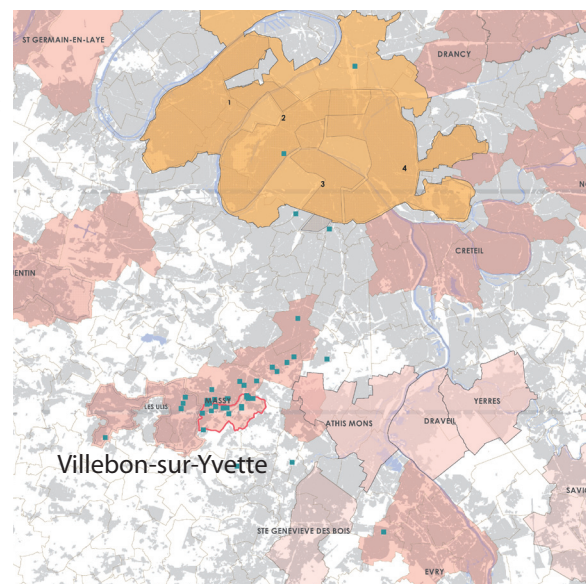
PRT - SOLEIL PARIS



COMMUNE



Attention, ces données tirées de l'Enquête Globale Transport, ne sont pas exhaustives. Elles donnent une indication sur le comportement des habitants du territoire, sans rendre compte de l'ensemble des pratiques.



56 déplacements enquêtés qui représentent 18 200 déplacements.